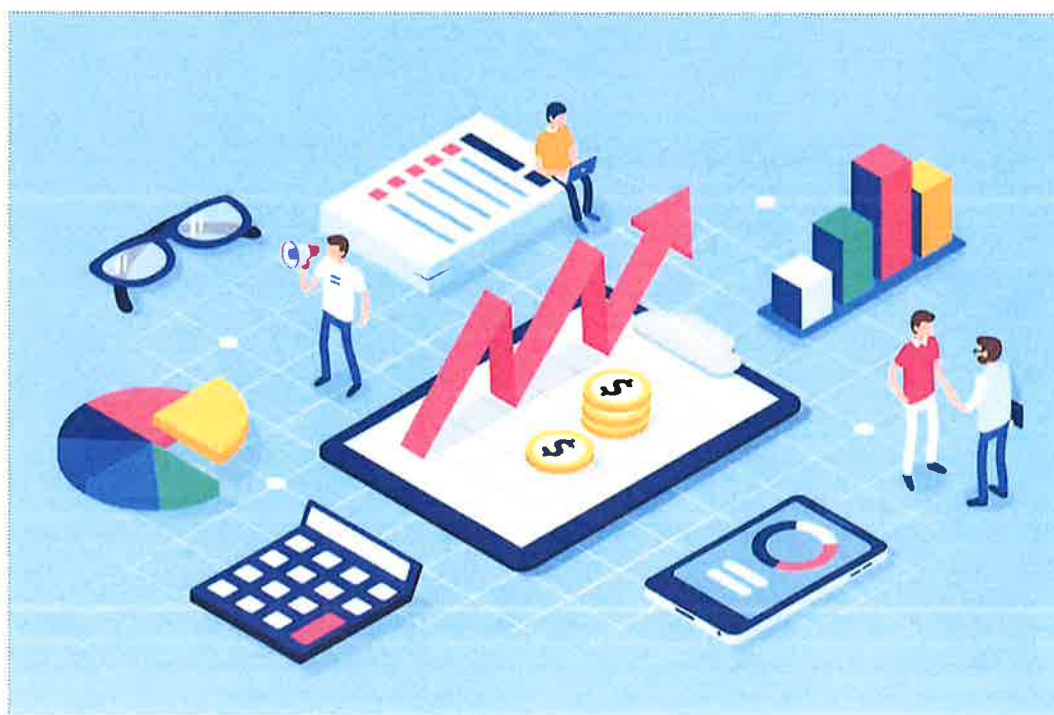


Município da Ribeira Brava



Mapa de Pessoal

2022



Caraterização dos Postos de Trabalho - Câmara Municipal da Ribeira Brava

Unidade Orgânica / sub unidade	Carreira/ Categoria	Área Funcional	Área de Formação Académica/ Formação Profissional	Descrição das funções	Postos de Trabalho em Funções Públicas								
					Trabalhadores em exercício de funções				L. Sem Venc.	Vagos		Comissão de Serviço	
					CTFPPTI	CTFPPTD	Mobi	Mobi		CTFPPTI	CTFPPTD	Ocup.	Vago
Gabinete Jurídico...													
Gabinete Jurídico, Contencioso, Contraordenações e Execuções Fiscais	Técnico Superior	Jurídico, Contencioso e Notariado	Licenciatura em Direito	Desenvolve funções consultivas, de estudo, planeamento, programação, avaliação e aplicação de métodos e processos de natureza técnica e ou científica, que fundamentam e preparam a decisão. Realiza pareceres e presta auxílio jurídico no contexto da interpretação e aplicação da legislação; das normas e regulamentos internos; acompanhamento de processos judiciais e de contraordenações; instrução, tramitação e pronúncia sobre processos disciplinares.	1					1			
	Assistente Técnico	Administrativa	12.º ano de escolaridade ou de curso que lhe seja equiparado	Desenvolve funções de natureza executiva, de aplicação de métodos e processos, com base em diretivas definidas e instruções gerais, de grau médio de complexidade, na área de atuação do respetivo Gabinete, nomeadamente a gestão da agenda; secretaria;arquivo; e expediente.	1								
Sub-Total:					2	0	0	0	0	1	0	0	0
Gabinete Apoio a Presidencia													
Gabinete de Apoio a Presidencia	Técnico Superior	Apoio Administrativo	Licenciatura	Desenvolve funções consultivas, de estudo, planeamento, programação, avaliação e aplicação de métodos e processos de natureza técnica e ou científica, que fundamentam e preparam a decisão. Assegura os procedimentos administrativos.						1			
	Assistente Técnico	Administrativa	12.º ano de escolaridade ou de curso que lhe seja equiparado	Desenvolve funções de natureza executiva, de aplicação de métodos e processos, com base em diretivas definidas e instruções gerais, de grau médio de complexidade, na área de atuação do respetivo Gabinete, nomeadamente a gestão da agenda; secretaria;arquivo; e expediente.	1								
Sub-Total:					1	0	0	0	0	1	0	0	0
Serviço de Veterinaria													
Serviço de Veterinaria	Técnico Superior	Veterinario/a	Licenciatura	Desenvolve funções consultivas, de estudo, planeamento, programação, avaliação e aplicação de métodos e processos de natureza técnica e ou científica, que fundamentam e preparam a decisão. Assegura os procedimentos administrativos.						1			
	Assistente Técnico	Administrativa	12.º ano de escolaridade ou de curso que lhe seja equiparado	Desenvolve funções de natureza executiva, de aplicação de métodos e processos, com base em diretivas definidas e instruções gerais, de grau médio de complexidade, na área de atuação do respetivo Gabinete, nomeadamente a gestão da agenda; secretaria;arquivo; e expediente.						1			
Sub-Total:					0	0	0	0	0	2	0	0	0
Serviço de Proteção Civil													
				Desenvolve funções consultivas, de estudo, planeamento,									

Caraterização dos Postos de Trabalho - Câmara Municipal da Ribeira Brava

Unidade Orgânica / sub unidade	Carreira/ Categoria	Área Funcional	Área de Formação Académica/ Formação Profissional	Descrição das funções	Postos de Trabalho em Funções Públicas								
					Trabalhadores em exercício de funções				L. Sem Venc.	Vagos		Comissão de Serviço	
					CTFEPTI	CTFEPTD	Mobi	Mobi		CTFEPTI	CTFEPTD	Ocup.	Vago
Serviço de Proteção Civil	Técnico Superior	Apoio Administrativo	Licenciatura	programação, avaliação e aplicação de métodos e processos de natureza técnica e ou científica, que fundamentam e preparam a decisão. Assegura os procedimentos administrativos.						1			
	Assistente Técnico	Administrativa	12.º ano de escolaridade ou de curso que lhe seja equiparado	Desenvolve funções de natureza executiva, de aplicação de métodos e processos, com base em diretivas definidas e instruções gerais, de grau médio de complexidade, na área de atuação do respetivoserviço, nomeadamente a gestão da agenda; secretaria;arquivo; e expediente.						1			
Sub-Total:					0	0	0	0	0	2	0	0	0
Unidade de Gestão Financeira e Administração Geral													
	Coordenador de serviços Diregente de 3º Grau			Assegura o exercício das funções técnicas, administrativas e operacionais em ordem à prossecução das atribuições do Município no domínio da gestão previsional, suas alterações, revisões e o controlo da sua execução; a preparação dos documentos de prestação de contas;o registo contabilístico e a legalidade dos factos patrimoniais e operações de natureza orçamental; o cumprimento das obrigações de natureza contributiva e fiscal; e os pagamentos e recebimentos.									1
Sub-Total:					0	0	0	0	0	0	0	0	1

Caraterização dos Postos de Trabalho - Câmara Municipal da Ribeira Brava

Unidade Orgânica / sub unidade	Carreira/ Categoria	Área Funcional	Área de Formação Acadêmica/ Formação Profissional	Descrição das funções	Postos de Trabalho em Funções Públicas								
					Trabalhadores em exercício de funções				L. Sem Venc.	Vagos		Comissão de Serviço	
					CTFPTI	CTFPTD	Mobi	Mobi		CTFPTI	CTFPTD	Ocup.	Vago
Unidade de Gestão Financeira e Admimistração Geral Gestão Orçamental, Financeira e Patrimonial	Técnico Superior	Contabilidade, Finanças e Gestão Orçamental	Licenciatura em Economia	Desenvolve funções consultivas, de estudo, planeamento, programação, avaliação e aplicação de métodos e processos de natureza técnica e ou científica, que fundamentam e preparam a decisão. Realiza atividades conducentes à definição das políticas do município, no contexto da sua unidade orgânica, nomeadamente, na execução de procedimentos contabilísticos exigíveis pelo Plano Oficial de Contabilidade das Autarquias Locais, de acordo com a legislação em vigor; execução de planos de pagamento, e contabilidade financeira.	1					2			
			9º ano de escolaridade	Desenvolve funções consultivas, de estudo, planeamento, programação, avaliação e aplicação de métodos e processos de natureza técnica e ou científica, que fundamentam e preparam a decisão. Realiza atividades conducentes à definição das políticas do município, no contexto da sua unidade orgânica, nomeadamente, na execução de procedimentos contabilísticos exigíveis pelo Plano Oficial de Contabilidade das Autarquias Locais de acordo com a legislação em vigor; execução de planos de pagamento; e a gestão orçamental e de fundos de maneo.	1								
	Assistente Técnico	Financeiro	12.º ano de escolaridade ou de curso que lhe seja equiparado	Desenvolve funções de natureza executiva, de aplicação de métodos e processos, com base em diretivas definidas e instruções gerais, de grau médio de complexidade, nomeadamente a execução de atividades de contabilidade, tesouraria e receitas.	1								
Sub-Total:					3	0	0	0	0	2	0	0	0

Caraterização dos Postos de Trabalho - Câmara Municipal da Ribeira Brava

Unidade Orgânica / sub unidade	Carreira/ Categoria	Área Funcional	Área de Formação Académica/ Formação Profissional	Descrição das funções	Postos de Trabalho em Funções Públicas								
					Trabalhadores em exercício de funções				L. Sem Venc.	Vagos		Comissão de Serviço	
					CTFPTI	CTFPTD	Mobi	Mobi		CTFPTI	CTFPTD	Ocup.	Vago
Unidade de Gestão Financeira e Admimistração Geral Gestão de Tesouraria	Assistente Técnico	Tesouraria	12.º ano de escolaridade ou de curso que lhe seja equiparado	Desenvolve funções de natureza executiva, de aplicação de métodos e processos, com base em diretivas definidas e instruções gerais, de grau médio de complexidade, nomeadamente os depósitos e transferências de fundos;procede às entregas referentes a operações de tesouraria; elabora os resumos diários de tesouraria; regista as entradas e saídas de fundos relativos às operações; promove a arrecadação de receitas virtuais e eventuais; e assegura outras atribuições que lhe sejam superiormente cometidas no âmbito das Divisões.	1								
Sub-Total:					1	0	0	0	0	0	0	0	0
Unidade de Gestão Financeira e Admimistração Geral Gestão de Recursos Humanos	Coordenador Técnico	Coordenação de Serviços	12.º ano de escolaridade ou de curso que lhe seja equiparado	Desenvolve atividades de programação e organizaçãodo trabalho do pessoal que coordena,de acordo com orientações e diretivas superiores. Executa funções de natureza técnica e administrativa de maior complexidade na área , nomeadamente, a colaboração na gestão das propostas do orçamento de pessoal; executa o balanço social e posterior envio às entidades competentes; garante a aplicação do sistema de saúde, higiene e segurança no trabalho; organiza todos os elementos necessários ao processamento de vencimentos, salários, horas extraordinárias, abonos, subsídios, ajudas de custo ou quaisquer outros encargos com pessoal; e presta informações que lhe forem solicitadas sobre os assuntos referentes a pessoal.	1								
	Tecnico Superior	Apoio Administrativo	Licenciatura	Executa funções de natureza técnica e administrativa de maior complexidade na área , nomeadamente, a colaboração na gestão das propostas do orçamento de pessoal; executa o balanço social e posterior envio às entidades competentes; garante a aplicação do sistema de saúde, higiene e segurança no trabalho; organiza todos os elementos necessários ao processamento de vencimentos, salários, horas extraordinárias, abonos, subsídios, ajudas de custo ou quaisquer outros encargos com pessoal; e presta informações que lhe forem solicitadas sobre os assuntos referentes a pessoal.						1			

Caraterização dos Postos de Trabalho - Câmara Municipal da Ribeira Brava

Unidade Orgânica / sub unidade	Carreira/ Categoria	Área Funcional	Área de Formação Académica/ Formação Profissional	Descrição das funções	Postos de Trabalho em Funções Públicas								
					Trabalhadores em exercício de funções				L. Sem Venc.	Vagos		Comissão de Serviço	
					CTFPTI	CTFPTD	Mobi	Mobi		CTFPTI	CTFPTD	Ocup.	Vago
	Assistente Técnico	Recursos Humanos	12.º ano de escolaridade ou de curso que lhe seja equiparado	Executa funções de natureza técnica e administrativa de maior complexidade na área , nomeadamente, a colaboração na gestão das propostas do orçamento de pessoal; executa o balanço social e posterior envio às entidades competentes; garante a aplicação do sistema de saúde, higiene e segurança no trabalho; organiza todos os elementos necessários ao processamento de vencimentos, salários, horas extraordinárias, abonos, subsídios, ajudas de custo ou quaisquer outros encargos com pessoal; e presta informações que lhe forem solicitadas sobre os assuntos referentes a pessoal.	1		1						
Total:					2	0	1	0	0	1	0	0	0
Unidade de Gestão Financeira e Administração Geral Seção de Atendimento e Arquivo	Tecnico Superior	Administrativa	Licenciatura em Administração Pública	Desenvolve funções consultivas, de estudo, planeamento, programação, avaliação e aplicação de métodos e processos de natureza técnica e ou científica, que fundamentam e preparam a decisão. Assegura os procedimentos administrativos.	1								
	Assistente Técnico	Administrativa	12.º ano de escolaridade ou de curso que lhe seja equiparado	Desenvolve funções de natureza executiva, de aplicação de métodos e processos, com base em diretivas definidas e instruções gerais, de grau médio de complexidade, nomeadamente, funções de âmbito administrativo; realiza tarefas referentes a arquivo, expediente, secretaria e economato, assegurando o funcionamento dos vários serviços; assegura a comunicação entre os vários órgãos e particulares; dá apoio ao serviço contabilístico; elabora ofícios e informações de acordo com a lei vigente; receciona e elabora atestados e certidões; presta apoio aos atos eleitorais no âmbito das responsabilidades legalmente atribuídas às Câmara Municipais.Desenvolve funções de natureza executiva, de aplicação de métodos e processos, com base em diretivas definidas e instruções gerais, de grau médio de complexidade, nomeadamente, funções de organização e gestão do arquivo de documentos da Câmara Municipal da Ribeira Brava.	3		1			2			
		Arquivo	12.º ano de escolaridade ou de curso que lhe seja equiparado	Desenvolve funções de natureza executiva, de aplicação de métodos e processos, com base em diretivas definidas e instruções gerais, de grau médio de complexidade, nomeadamente, funções de organização e gestão do arquivo de documentos da Câmara Municipal da Ribeira Brava.	1								

Caraterização dos Postos de Trabalho - Câmara Municipal da Ribeira Brava

Unidade Orgânica / sub unidade	Carreira/ Categoria	Área Funcional	Área de Formação Académica/ Formação Profissional	Descrição das funções	Postos de Trabalho em Funções Públicas									
					Trabalhadores em exercício de funções				L. Sem Venc.	Vagos		Comissão de Serviço		
					CTFPTI	CTFPTD	Mobi	Mobi		CTFPTI	CTFPTD	Ocup.	Vago	
	Assistente Operacional	Correspondência	Escolaridade Obrigatória	Exerce funções de natureza executiva, de carácter manual ou mecânico, enquadradas em diretivas gerais bem definidades e com graus de complexidade variáveis, no âmbito da respetiva unidade orgânica, executando tarefas de apoio, fundamentais para o funcionamento dos serviços, nomeadamente a gestão das entradas e saídas de utentes, materiais e de correspondências, podendo comportar esforço físico.	1					1				
Sub-Total:					5	0	1	0	0	3	0	0	0	0
Unidade de Gestão Financeira e Admimistração Geral TIC	Técnico Informático	Informática	12º ano de escolaridade	Realiza tarefas no âmbito informático, designadamente, gere o sistema e equipamento informático municipal; zela e promove ações de segurança do sistema Informático Municipal; apoia a utilização dos meios informáticos nos serviços municipais; promove ações de formação e de interação tecnológica na área da informática; e assegura outras situações que lhe sejam superiormente cometidas no âmbito da Divisão.	1					1				
Sub-Total:					1	0	0	0	0	1	0	0	0	0

Caraterização dos Postos de Trabalho - Câmara Municipal da Ribeira Brava

Unidade Orgânica / sub unidade	Carreira/ Categoria	Área Funcional	Área de Formação Académica/ Formação Profissional	Descrição das funções	Postos de Trabalho em Funções Públicas								
					Trabalhadores em exercício de funções				L. Sem Venc.	Vagos		Comissão de Serviço	
					CTFPTI	CTFPTD	Mobi	Mobi		CTFPTI	CTFPTD	Ocup.	Vago
Divisão de Ordenamento do Território e Serviços Municipais													
	Chefe de Divisão	Ordenamento do Território, Obras e Serviços Municipais	Licenciatura em Engenharia Civil	Assegura as funções técnicas, administrativas e operacionais, em ordem à prossecução das atribuições do Município, nos domínios do ordenamento do território, da reabilitação urbana e do urbanismo;promove e garante a manutenção e construção de equipamentos, no domínio das infraestruturas viárias municipais, espaço público municipal, equipamentos coletivos e edifícios municipais. Garante o exercício das funções técnicas, administrativas e operacionais em ordem à prossecução das atribuições do Município nos domínios do ambiente e dos serviços públicos ambientais; e a promoção e valorização de áreas de interesse natural.								1	
Sub-Total:					0	0	0	0	0	0	0	1	0
Divisão de Ordenamento do Território e Serviços Municipais	Técnico Superior	Obras, Fiscalização, Gestão Urbana e Mobilidade	Licenciatura em Engenharia Civil	Desenvolve funções consultivas, de estudo, planeamento, programação, avaliação e aplicação de métodos e processos de natureza técnica e ou científica, que fundamentam e preparam a decisão. Propõe a forma de execução das obras tendo em conta a disponibilidade de recursos; assegura a gestão das obras de iniciativa municipal; controla e fiscaliza a execução dos projetos municipais executados no exterior; programa as atividades de execução de obras, no sentido lato, dos serviços públicos prestados e dos trabalhos operativos relacionados com as ações a desenvolver; gere e fiscaliza os parques de estacionamento e zonas de estacionamento de duração limitada; promove o ordenamento do trânsito; e a manutenção implementação de nova sinalização vertical, horizontal e toponímica.	2								
Divisão de Ordenamento do Território e Serviços Municipais	Técnico Superior	Gestão Ambiental	Licenciatura em Engenharia Ambiental	Desenvolve funções consultivas, de estudo, planeamento, programação, avaliação e aplicação de métodos e processos de natureza técnica e ou científica, que fundamentam e preparam a decisão.Promove ações que visem a proteção do ambiente; elabora estudos e estabelece programas de intervenção para a proteção de áreas sensíveis e ou naturais e para melhoria do meio rural e urbano; aplica medidas de aferição das condições ambientais e de qualidade do meio; controla a qualidade da água, dos efluentes, do ar e dos resíduos para reciclagem; e assegura, em colaboração com o Setor de Espaços Verdes e Cemitérios, o bom estado de conservação dos espaços por estes geridos.	1								

Caraterização dos Postos de Trabalho - Câmara Municipal da Ribeira Brava

Unidade Orgânica / sub unidade	Carreira/ Categoria	Área Funcional	Área de Formação Acadêmica/ Formação Profissional	Descrição das funções	Postos de Trabalho em Funções Públicas								
					Trabalhadores em exercício de funções				L. Sem Venc.	Vagos		Comissão de Serviço	
					CTFPTI	CTFPTD	Mobi	Mobi		CTFPTI	CTFPTD	Ocup.	Vago
Divisão de Ordenamento do Território e Serviços Municipais Obras Públicas	Assistente Técnico	Desenho, Medições, Orçamentação	12.º ano de escolaridade ou de curso que lhe seja equiparado	Desenvolve funções de natureza executiva, de aplicação de métodos e processos, com base em diretivas definidas e instruções gerais, de grau médio de complexidade, nas áreas de atuação da respetiva unidade orgânica, designadamente na execução de planos, cortes, alçados, perspetivas e outros traçados, procedendo à sua redução a desenhos; analisa esboços e especificações técnicas; efetua levantamentos topográficos; atualização da cartografia e cadastro municipais; realiza medições de projetos de arquitetura; solicita e analisa orçamentos.	1								
Sub-Total:					4	0	0	0	0	0	0	0	0
Divisão de Ordenamento do Território e Serviços Municipais Setor de Serviços Operativos		Encarregado	Escolaridade Obrigatória	Exerce funções de coordenação de assistentes operacionais afetos à seção, por cujos resultados é responsável. Desenvolve funções de programação, organização e controlo dos trabalhos a serem executados pelo pessoal sob a sua alçada,	3					1			
	Assistente Operacional		Escolaridade Obrigatória	Exerce funções de natureza executiva, de caráter manual ou mecânico, enquadradas em diretivas gerais bem definidas e com graus de complexidade variáveis, no âmbito da respetiva unidade orgânica, executando tarefas de apoio fundamentais para o funcionamento dos serviços subordinados à sua unidade orgânica, comportando esforço físico.	69		1	7		10			
Sub-Total:					72	0	1	7	0	11	0	0	0

Caraterização dos Postos de Trabalho - Câmara Municipal da Ribeira Brava

Unidade Orgânica / sub unidade	Carreira/ Categoria	Área Funcional	Área de Formação Académica/ Formação Profissional	Descrição das funções	Postos de Trabalho em Funções Públicas								
					Trabalhadores em exercício de funções				L. Sem Venc.	Vagos		Comissão de Serviço	
					CTFPTI	CTFPTD	Mobi	Mobi		CTFPTI	CTFPTD	Ocup.	Vago
Divisão de Ordenamento do Território e Serviços Municipais Fiscalização de obras e Ambiente.	Fiscalização	Fiscalização	12.º ano de escolaridade ou de curso que lhe seja equiparado	Assegura a fiscalização e supervisão municipal do cumprimento das leis, posturas e regulamentos no âmbito das atribuições do Município, atuando em conformidade com o legalmente previsto; fiscaliza no âmbito das competências municipais, o funcionamento de mercados municipais, feiras e mercados de levante e venda ambulante; e faz cumprir os requisitos legais em termos de obras particulares e abertura/funcionamento de estabelecimentos comerciais ou industriais.						3			
	Assistente Técnico	Fiscalização	12.º ano de escolaridade ou de curso que lhe seja equiparado	Desenvolve funções de natureza executiva, de aplicação de métodos e processos, com base em diretivas definidas e instruções gerais, de grau médio de complexidade,designadamente, fiscaliza e acompanha obras municipais, quer por empreitadas, quer pqr.administração direta; efetua tarefas de caráter técnico de estudo e conceção de projetos; preparar elementos de comunicação à obra e as fases de trabalho; efetua a medição dos trabalhos; organiza e mantém atualizado um ficheiro de empreiteiros de obras públicas que trabalham para a Câmara, bem como o preçário de compostos devidamente atualizado; e acompanha permanentemente as obras e verificação de compatibilidade com o projeto de execução.	3								
Sub-Total:					3	0	0	0	0	3	0	0	0
Divisão de Ordenamento do Território e Serviços Municipais Serviço Aprovisionamento e Contratação Publica	Técnico Superior	Património, Aprovisionamento e Contratação Publica	Licenciatura em Gestão	Desenvolve funções consultivas, de estudo, planeamento, programação, avaliação e aplicação de métodos e processos de natureza técnica e ou científica, que fundamentam e preparam a decisão. Elabora pareceres e desenvolve atividades na área das finanças e património, designadamente, a implementação de procedimentos contabilísticos; tesouraria; receitas; aprovisionamento e património;e a produção e monitorização dos instrumentos de gestão financeira da autarquia.	1								
	Assistente Técnico		12.º ano de escolaridade ou de curso que lhe seja equiparado	Desenvolve funções de natureza executiva, de aplicação de métodos e processos, com base em diretivas definidas e instruções gerais, de grau médio de complexidade, nomeadamente a execução de tarefas de expediente; arquivo; secretaria; contabilidade; e de economato.	2					4			
	Assistente Operacional		Escolaridade Obrigatória	Exerce funções de natureza executiva, de caráter manual ou mecânico, enquadradas em diretivas gerais bem definidades e com graus de complexidade variáveis. Responsável pela receção e entrega de materiais requisitados; verifica as guias de remessa e a sua concordância com as requisições dos fornecedores; gere os stocks de materiais; elabora listagens de conferência sobre os movimentos de entregas, saídas e saldos; organiza; e coordena o inventário físico.	1								
Sub-Total:					4	0	0	0	0	4	0	0	0

Caraterização dos Postos de Trabalho - Câmara Municipal da Ribeira Brava

Unidade Orgânica / sub unidade	Carreira/ Categoria	Área Funcional	Área de Formação Académica/ Formação Profissional	Descrição das funções	Postos de Trabalho em Funções Públicas								
					Trabalhadores em exercício de funções				L. Sem Venc.	Vagos		Comissão de Serviço	
					CTFPTI	CTFPTD	Mobi	Mobi		CTFPTI	CTFPTD	Ocup.	Vago
Divisão de Ordenamento do Território e Serviços Municipais Social, Educação, Cultura, Turismo e Desporto	Técnico Superior	Intervenção Social	Licenciatura em Serviço Social	Desenvolve funções consultivas, de estudo, planeamento, programação, avaliação e aplicação de métodos e processos de natureza técnica e ou científica, que fundamentam e preparam a decisão. Efetua estudos que detetam as carências sociais da comunidade e de grupos específicos; propõe medidas a incluir nos planos de atividades e executa essas ações previstas; colabora com as instituições vocacionadas para intervir na área da ação social; desenvolve estudos que detetam as carências de habitação, identifiquem as áreas de parques habitacionais degradados e forneçam dados sociais e económicos que determinam a prioridade de atuação;estuda e identifica as causas de marginalidade e delinquência de maior relevo na área do município, propondo as medidas adequadas à sua eliminação.	1					3			
		Animação Cultural	Licenciatura em Animação Cultural ou Área Similar	Desenvolve funções consultivas, de estudo, planeamento, programação, avaliação e aplicação de métodos e processos de natureza técnica e ou científica, que fundamentam e preparam a decisão. Promove e divulga os serviços municipais; e planeia, organiza, avalia, difunde e publicita atividades e eventos de carácter educativo, cultural, desportivo, social, lúdico, turístico e recreativo do Município.	3								
Sub-Total:					4	0	0	0	0	3	0	0	0

Caraterização dos Postos de Trabalho - Câmara Municipal da Ribeira Brava

Unidade Orgânica / sub unidade	Carreira/ Categoria	Área Funcional	Área de Formação Académica/ Formação Profissional	Descrição das funções	Postos de Trabalho em Funções Públicas								
					Trabalhadores em exercício de funções				L. Sem Venc.	Vagos		Comissão de Serviço	
					CTFPTI	CTFPTD	Mobi	Mobi		CTFPTI	CTFPTD	Ocup.	Vago
Divisão de Ordenamento do Território e Serviços Municipais Biblioteca	Coordenador Técnico	Coordenação de Serviços	12.º ano de escolaridade ou de curso que lhe seja equiparado	Desenvolve atividades de programação e organização do trabalho do pessoal que coordena,de acordo com orientações e diretivas superiores. Executa funções de natureza técnica e administrativa de maior complexidade, nas áreas subordinadas à sua unidade orgânica.	1								
	Assistente Técnico	Biblioteca e Educação	12.º ano de escolaridade ou de curso que lhe seja equiparado	Desenvolve funções de natureza executiva, de aplicação de métodos e processos, com base em diretivas definidas e instruções gerais, de grau médio de complexidade, nomeadamente, nas áreas da Educação e Biblioteca.	2								
		Intervenção Social	12.º ano de escolaridade ou de curso que lhe seja equiparado	Desenvolve funções de natureza executiva, de aplicação de métodos e processos, com base em diretivas definidas e instruções gerais, de grau médio de complexidade, nomeadamente, na área da Intervenção Social, no âmbito da CPCJ - Comissão de Proteção de Crianças e Jovens.	1								
Sub-Total:					4	0	0	0	0	0	0	0	0
Divisão de Obras Particulares e Controlo													
	Chefe de Divisão	Obras Particulares e Controlo	Licenciatura arquitetura	Assegura as funções técnicas, administrativas e operacionais, em ordem à prossecução das atribuições do Município, nos domínios do ordenamento do território, da reabilitação urbana e do urbanismo;promove e garante a manutenção e construção de equipamentos, no domínio das infraestruturas viárias municipais, espaço público municipal, equipamentos coletivos e edifícios municipais. Garante o exercício das funções técnicas, administrativas e operacionais em ordem à prossecução das atribuições do Município nos domínios do ambiente e dos serviços públicos ambientais; e a promoção e valorização de áreas de interesse natural.									1
Sub-Total:					0	0	0	0	0	0	0	0	1
	Coordenador Técnico	Coordenação de Serviços	9º ano de escolaridade	Desenvolve atividades de programação e organização do trabalho do pessoal que coordena,de acordo com orientações e diretivas superiores. Executa funções de natureza técnica e administrativa de maior complexidade, na área dos procedimentos administrativos relativos a licenciamentos urbanísticos, instalações, atividades ou utilizações com incidência material no território do concelho; organiza processos de obras particulares e licenciamentos urbanísticos;organiza e prepara processos das obras a executar por empreitada; e realiza atendimento aos munícipes.	1								

Caraterização dos Postos de Trabalho - Câmara Municipal da Ribeira Brava

Unidade Orgânica / sub unidade	Carreira/ Categoria	Área Funcional	Área de Formação Acadêmica/ Formação Profissional	Descrição das funções	Postos de Trabalho em Funções Públicas								
					Trabalhadores em exercício de funções				L. Sem Venc.	Vagos		Comissão de Serviço	
					CTFPTI	CTFPTD	Mobi	Mobi		CTFPTI	CTFPTD	Ocup.	Vago
Divisão de Obras Particulares e Controlo Apoio a Divisão de Obras Particulares e Urbanismo	Assistente Técnico	Administrativa	12.º ano de escolaridade ou de curso que lhe seja equiparado	Desenvolve funções de natureza executiva, de aplicação de métodos e processos, com base em diretivas definidas e instruções gerais, de grau médio de complexidade, nas áreas de atuação da respetiva unidade orgânica, designadamente, expediente, arquivo, secretaria e atendimento aos munícipes.			1						
	Técnico Superior	Apoio Administrativo	Licenciatura	Executa funções de natureza técnica e administrativa de maior complexidade, na área dos procedimentos administrativos relativos a licenciamentos urbanísticos, instalações, atividades ou utilizações com incidência material no território do concelho; organiza processos de obras particulares e licenciamentos urbanísticos;organiza e prepara processos das obras a executar por empreitada; e realiza atendimento aos munícipes.						1			
Sub-Total:					1	0	1	0	0	1	0	0	0
Divisão de Obras Particulares e Controlo Obras Particulares e urbanismo	Técnico Superior	Obras Privadas	Licenciatura em Arquitetura	Desenvolve funções consultivas, de estudo, planeamento, programação, avaliação e aplicação de métodos e processos de natureza técnica e ou científica, que fundamentam e preparam a decisão.Plancia o ordenamento do território; gere o sistema de informação geográfica; elabora e participa em estudos subjacentes à política urbanística; propõe e executa medidas de intervenção e recuperação de áreas urbanas; estabelece critérios e normativos relativos a redes e sistemas; gere de forma integrada as intervenções urbanas com o Setor de Ambiente e Qualidade de Vida e com o Setor de Projetos e Licenciamento; e aprecia e emite pareceres sobre operações urbanísticas particulares,ocupações, instalações, atividades ou utilizações sujeitas a licenciamento ou autorização municipal, com incidência material no território do concelho.	1					1			
	Assistente Técnico	Cartografia e Cadastro	12.º ano de escolaridade ou de curso que lhe seja equiparado	Desenvolve funções de natureza executiva, de aplicação de métodos e processos, com base em diretivas definidas e instruções gerais, de grau médio de complexidade, na área do urbanismo, designadamente, análise de esboços, esquemas e especificações técnicas; levantamentos topográficos e atualização da cartografia e cadastro municipais; e garante o serviço de atendimento nas questões inerentes à seção e à organização do arquivo geral de correspondência e processos da divisão.	1								
Sub-Total:					2	0	0	0	0	1	0	0	0

Caraterização dos Postos de Trabalho - Câmara Municipal da Ribeira Brava

Unidade Orgânica / sub unidade	Carreira/ Categoria	Área Funcional	Área de Formação Académica/ Formação Profissional	Descrição das funções	Postos de Trabalho em Funções Públicas								
					Trabalhadores em exercício de funções				L. Sem Venc.	Vagos		Comissão de Serviço	
					CTFP TI	CTFP TD	Mobi	Mobi		CTFP TI	CTFP TD	Ocup.	Vago
Divisão de Obras Particulares e Controlo Fiscalização e Controlo de Obras Particulares	Fiscalização	Fiscalização	12.º ano de escolaridade ou de curso que lhe seja equiparado	Assegura a fiscalização e supervisão municipal do cumprimento das leis, posturas e regulamentos no âmbito das atribuições do Município, atuando em conformidade com o legalmente previsto; fiscaliza no âmbito das competências municipais, o funcionamento de mercados municipais, feiras e mercados de levante e venda ambulante; e faz cumprir os requisitos legais em termos de obras particulares e abertura/funcionamento de estabelecimentos comerciais ou industriais.	1					2			
	Assistente Técnico	Fiscalização	12.º ano de escolaridade ou de curso que lhe seja equiparado	Desenvolve funções de natureza executiva, de aplicação de métodos e processos, com base em diretivas definidas e instruções gerais, de grau médio de complexidade,designadamente, fiscaliza e acompanha obras municipais, quer por empreitadas, quer por administração direta; efetua tarefas de carácter técnico de estudo e conceção de projetos; preparar elementos de comunicação à obra e as fases de trabalho; efetua a medição dos trabalhos; organiza e mantém atualizado um ficheiro de empreiteiros de obras públicas que trabalham para a Câmara, bem como o preçário de compostos devidamente atualizado; e acompanha permanentemente as obras e verificação de compatibilidade com o projeto de execução.	1								
Sub-Total:					2	0	0	0	0	2	0	0	0
Total:													

* (Ocupado) Em Mobilidade dentro do mesmo organismo (Câmara Municipal da Ribeira Brava)

** (Ocupado) Mobilidade por acordo de cedência de interesse público (ARM)
(CTEPTI) Contrato Trabalho em Funções Públicas por Tempo Indeterminado
(CTEPTD) Contrato Trabalho em Funções Públicas por Tempo Determinado

Aprovado por unanimidade
Em Reunião de Câmara do dia 09 de 12 de 2021

O Presidente da Câmara,
Ricardo António Nascimento
(Ricardo António Nascimento)

Aprovado por unanimidade
Sessão da Assembleia do dia 17 de 12 de 2021

A Presidente da Assembleia Municipal,
Rita Maria dos Ramos de Abreu
(Rita Maria dos Ramos de Abreu)

Caraterização dos Postos de Trabalho - Câmara Municipal da Ribeira Brava

Unidade Orgânica / sub unidade	Carreira/ Categoria	Área Funcional	Área de Formação Acadêmica/ Formação Profissional	Descrição das funções	Postos de Trabalho em Funções Públicas								
					Trabalhadores em exercício de funções				L. Sem Venc.	Vagos		Comissão de Serviço	
					CTFPTI	CTFPTD	Mobi	Mobi		CTFPTI	CTFPTD	Ocup.	Vago

Nº Postos de Trabalho Por Carreira/Categoria	Postos de Trabalho em Funções Públicas - Câmara Municipal da Ribeira Brava										
	Trabalhadores em exercício de funções				L. Sem Venc.	Vagos		Comissão de Serviço		Total de Postos de Trabalho Ocupados	Total de Postos de Trabalho Vagos
	CTFPTI	CTFPTD	Mobi	Mobi		CTFPTI	CTFPTD	Ocup.	Vago		
Dirigente								1	2	1	2
Técnico Superior	13 *	0	0	0	0	11	0			13	11
Coordenador Técnico	3	0	0	0	0	0	0			3	0
Assistente Técnico	20	0	1 *	2***	0	8	0			20	8
Fiscalização	1	0	0	0	0	5	0			1	5
Encarregado Operacional	3	0	0	0	0	1	0			3	1
Assistente Operacional	71	0	1 **	7 ****	0	11	0			71	11
Técnico de Informática	1	0	0	0	0	1	0			1	1
Total	112	0	0	0	0	37	0	1	2	113	39

* Em Mobilidade no Município do Funchal

**Em mobilidade de organismo diferente (Município da Santana)

***Em Mobilidade dentro do mesmo organismo (Câmara Municipal da Ribeira Brava)

****(Ocupado) Mobilidade por acordo de cedência de interesse público (ARM)

* 2 Técnicos Superiores e 1 Assistente Operacional estão incluídos no número efetivos (CTFPTI) Contrato Trabalho em Funções Públicas por Tempo Indeterminado (CTFPTD) Contrato Trabalho em Funções Públicas por Tempo Determinado