

# Comunicação PRR

## Obrigações de Comunicação no âmbito do PRR



# | Índice

1. Enquadramento da Comunicação
2. Obrigações Contratuais
3. Ações e Suportes de Comunicação
4. Apoio Técnico Estratégia Local de Habitação (ELH)
5. Materiais de Comunicação e Fontes de Informação
6. Reporte de Evidências

# 1. Enquadramento da Comunicação

## 1.1 - Objetivos da Estratégia de Comunicação do PRR

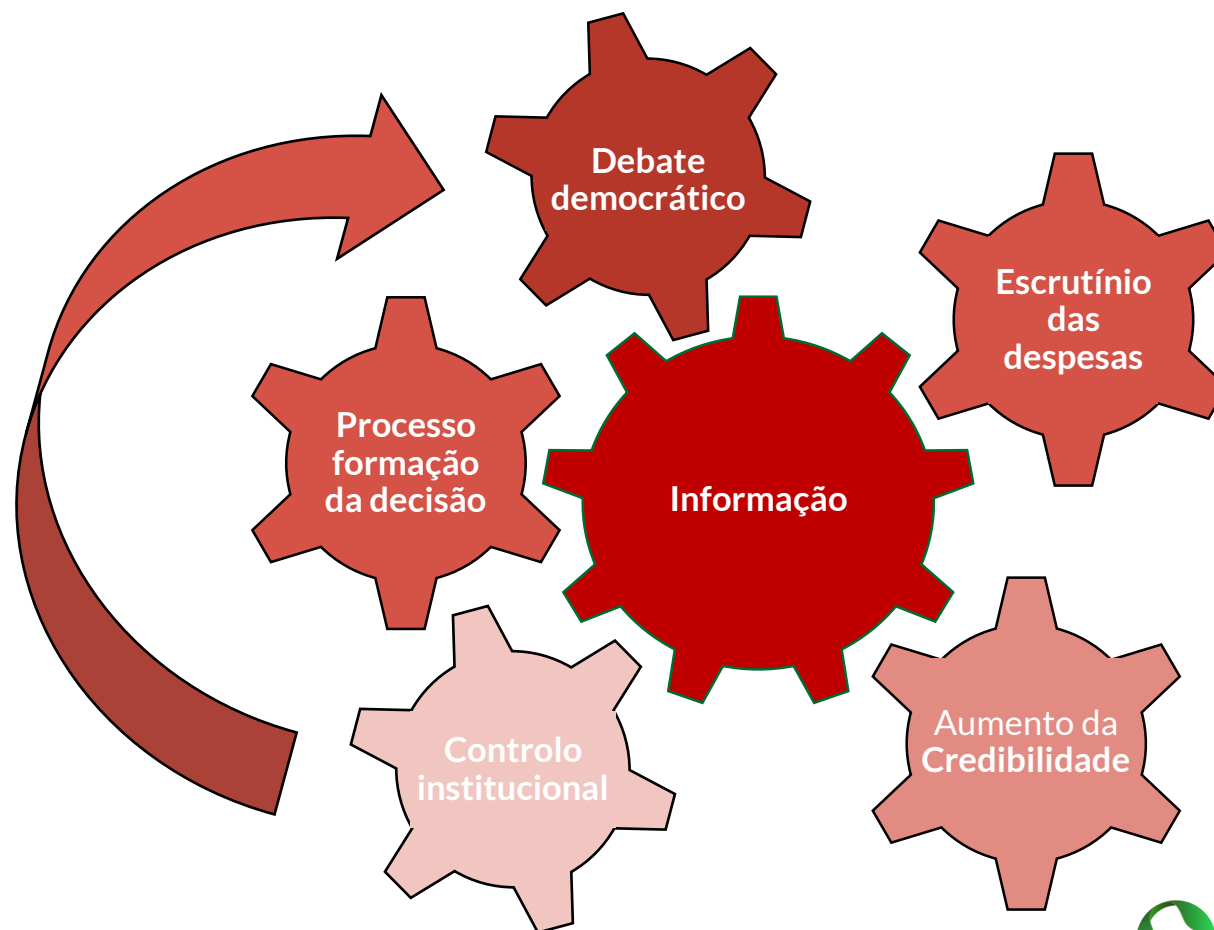
### 1.1.1 - Divulgar o Plano de Recuperação e Resiliência

Em particular os seus objetivos, a sua implementação e os seus resultados, criando um modelo transparente para os cidadãos, na senda das melhores práticas de informação pública, tendo sido, para o efeito, criado o Portal da Transparência (<https://transparencia.gov.pt/fundos-europeus/prr/barometro>). O cumprimento destas condições, permitirá

### 1.1.2 - Ampliar a perceção positiva sobre a aplicação dos fundos em Portugal

Aumentando a visibilidade e notoriedade do papel desempenhado pelos fundos atribuídos.

## 1.2 - Os cidadãos devem saber onde e com que finalidade os fundos são gastos pela UE.



## 1.3 - As atividades de comunicação, divulgação e promoção devem ser:



## 1.4 – Enquadramento Normativo

### Orientação Técnica n.º 5 /2021 – Guia de Comunicação para os beneficiários do PRR

Ver Site Portal da Habitação do IHRU [www.portaldahabitacao.pt](http://www.portaldahabitacao.pt) na área [PRR Comunicação](#) e Site Recuperar Portugal em <https://recuperarportugal.gov.pt/comunicacao/>

### Guia de Comunicação para os beneficiários do PRR

Ver Site Portal da Habitação do IHRU [www.portaldahabitacao.pt](http://www.portaldahabitacao.pt) na área [PRR Comunicação](#) e Site Recuperar Portugal em <https://recuperarportugal.gov.pt/comunicacao/>

### Instrução Técnica n.º 2/2022 - Comunicação: Visibilidade dos Projetos no Local - PRR

Disponível para consulta em [PRR Com GuiasInf - Portal da Habitação \(portaldahabitacao.pt\)](#)

### Communication and visibility rules for EU funding programmes 2021-2027 – Guidance for Member States

Disponível para consulta em [https://ec.europa.eu/info/sites/default/files/funding\\_tenders/guidance\\_for\\_member\\_states-november\\_2021-final.pdf](https://ec.europa.eu/info/sites/default/files/funding_tenders/guidance_for_member_states-november_2021-final.pdf)

## 1.4 – Enquadramento Normativo (cont,)

### Contratos de Financiamento e Termos de Aceitação

Estes documentos são uma fonte importante das normas e legislação aplicáveis aos processos.

### Manual do sistema de gestão de controlo das medidas do PRR - Procedimentos orientados para os beneficiários dos apoios

Ver Site Portal da Habitação do IHRU [www.portaldahabitacao.pt](http://www.portaldahabitacao.pt) na área [PRR Sistema de Controlo Interno](#).



## 2. Obrigações Legais e Contratuais

## 2.1. Quando se inicia a obrigatoriedade quanto ao cumprimento das obrigações de Comunicação?

Orientação Técnica nº 5



As obrigações de informação e comunicação dos financiamentos PRR seguem as orientações previstas na legislação da UE e nacional e devem ser cumpridas pelos beneficiários após assinatura do termo de aceitação ou celebração do contrato subsequente à aprovação da operação.

## 2.2 Incumprimento

### Temporário

- O IHRU tem o direito de suspender a disponibilização dos montantes aquando do não envio pela Entidade Beneficiária, no prazo determinado, de elementos solicitados.

### Definitivo

- Constitui fundamento suscetível de determinar a resolução do presente contrato e a devolução das quantias indevidamente recebidas, o incumprimento definitivo do acima referido.

O incumprimento das obrigações, em matéria de comunicação e transparência dos projetos ou iniciativas apoiadas pelo PRR, poderá suscitar a aplicação de medidas penalizadoras no acesso aos fundos para a operação em causa. A redução é determinada em função da gravidade do incumprimento ou, mantendo-se este, poderá levar à revogação do apoio.

(in “Descrição do Sistema de Gestão e Controlo Interno do PRR”, em conformidade com as exigências decorrentes do Regulamento (EU) 2021/241 do Parlamento Europeu e do Conselho de 12 de fevereiro de 2021).

# 3. Ações e Suportes de Comunicação

## 3. Ações e Suportes de Comunicação

### Ações de Comunicação

Os beneficiários são obrigados a divulgar e a garantir a visibilidade dos apoios financeiros dos fundos do PRR e da Next Generation EU em todas as ações de informação e comunicação realizadas junto do público em geral.

O conceito de comunicação abrange todos os materiais informativos produzidos entre os parceiros e todos os materiais utilizados como suporte de comunicação com os cidadãos, seja em ações diretas ou através dos media.

Devem ser incentivadas formas mais ativas de divulgação dos apoios aos beneficiários finais através, por exemplo, do envio personalizado de mensagens eletrónicas, apresentações, artigos em newsletters, formulários, vídeos de testemunho e divulgação do impacto das operações junto dos cidadãos, etc.

## 3. Ações e Suportes de Comunicação

### Barra de Financiamento Obrigatória

A barra de financiamento é o conjunto de logótipos obrigatórios de publicitação dos apoios, que deve ser utilizada, de preferência a cores e de forma bem visível, nos documentos ou materiais informativos utilizados como suporte de comunicação com os cidadãos, não devendo nunca ter uma dimensão inferior em relação a outros logótipos existentes.

Esta barra de financiamento é composta por 3 logótipos que são os seguintes:

- Logótipo da marca PRR;
- Logótipo da República Portuguesa;
- Logótipo com a insígnia da UE com uma referência por extenso à União Europeia e ao mecanismo de referência (Next Generation EU).



## 3. Ações e Suportes de Comunicação

### Barra de Financiamento Obrigatória

No caso das Regiões Autónomas da Madeira e dos Açores a barra de financiamento obrigatória também integra a insígnia da respetiva região.

Esta barra de financiamento é composta por 4 logótipos que são os seguintes:

- Logótipo da marca PRR;
- Logótipo/insígnia da Região Autónoma da Madeira ou do Governo dos Açores;
- Logótipo da República Portuguesa;
- Logótipo com a insígnia da UE com uma referência por extenso à União Europeia e ao mecanismo de referência (Next Generation EU).



REGIÃO AUTÓNOMA  
DA MADEIRA



REPÚBLICA  
PORTUGUESA



Financiado pela  
União Europeia  
NextGenerationEU



GOVERNO  
DOS AÇORES



REPÚBLICA  
PORTUGUESA



Financiado pela  
União Europeia  
NextGenerationEU

## 3. Ações e Suportes de Comunicação

### Sítios Web



Os beneficiários devem fazer constar no seu sítio web o seguinte:

- uma breve descrição da operação, incluindo os seus objetivos e resultados, e realçar o apoio financeiro da EU mediante a aplicação da barra de financiamento.
- assegurar a colocação da barra de financiamento em local visível nas páginas web
- devem fazer referência explícita ao sítio web do PRR com a referência a [www.recuperarportugal.gov.pt](http://www.recuperarportugal.gov.pt)

### Documentos, Sessões públicas, Informação à população



Todos os documentos utilizados na comunicação com o público ou participantes em colóquios, workshops e outros eventos de divulgação pública, sejam sessões presenciais ou digitais, devem utilizar também num espaço visível a barra logótipos de financiamento. Ex. Formulários de candidatura, certificados de participação, apresentações, brochuras, relatórios, etc.



# 3. Ações e Suportes de Comunicação

## Sítios Web - Exemplos



### INVESTIMENTOS

PROGRAMA DE APOIO AO ACESSO À HABITAÇÃO (RE-C02-I01)

BOLSA NACIONAL DE ALOJAMENTO URGENTE E TEMPORÁRIO (RE-C02-I02)

PARQUE PÚBLICO DE HABITAÇÃO A CUSTOS ACESSÍVEIS (RE-C02-I05)

« PRR (INÍCIO)



### Investimentos

A componente da Habitação (C2) do PRR pretende relançar e reorientar a política de habitação em Portugal, salvaguardando habitação para todos, através do reforço do parque habitacional público e da reabilitação das habitações indignas das famílias de menores rendimentos, por forma a promover um acesso generalizado a condições de habitação adequadas.

O IHRU, I.P. assume um papel de especial relevância como entidade responsável pela execução dos seguintes investimentos:

- RE-C02-I01: Programa de Apoio ao Acesso à Habitação
- RE-C02-I02: Bolsa nacional de alojamento urgente e temporário
- RE-C02-I05: Parque público de habitação a custos acessíveis (empréstimo)

Para consultar mais informações sobre cada um destes investimentos aceda à respetiva página através do menu lateral.



# 3. Ações e Suportes de Comunicação

## Documentos, Sessões públicas, Informação à população - Exemplos

**CERIMÓNIA DE ASSINATURA DO CONTRATO DE FINANCIAMENTO (PRR) ENTRE O MUNICÍPIO DA AMADORA E O INSTITUTO DA HABITAÇÃO E DA REABILITAÇÃO URBANA**

Logos: IH Instituto da Habitação e da Reabilitação Urbana, AMADORA Câmara Municipal, PRR, REPÚBLICA PORTUGUESA, Financiado pela União Europeia NextGenerationEU.

A Presidente do Conselho Diretivo do Instituto da Habitação e da Reabilitação Urbana, I.P., Isabel Dias, tem a honra de convidar V.Ex.<sup>a</sup> para estar presente na Cerimónia de apresentação do projeto de construção de 266 habitações na Quinta da Baldaya, que contará com a presença da Ministra da Habitação, Marina Gonçalves, a qual se realizará no dia 12 de maio de 2023 pelas 15h30.

Local: Palácio Baldaya, Benfica, Lisboa

Logos: REPÚBLICA PORTUGUESA HABITAÇÃO, IH Instituto da Habitação e da Reabilitação Urbana, PRR, REPÚBLICA PORTUGUESA, Financiado pela União Europeia NextGenerationEU.

FORMULÁRIO DE CANDIDATURA PLANO DE RECUPERAÇÃO E RESILIÊNCIA

Investimento RE-CO2-i05 - Parque Público de Habitação a Custos Acessíveis - Aviso N.º 01/CO2-i05/2022

ENTIDADE BENEFICIÁRIA

Tipo de entidade: \_\_\_\_\_ NIF: \_\_\_\_\_

Identificação: \_\_\_\_\_ email: \_\_\_\_\_ Telefone: \_\_\_\_\_

Ponto focal do município PPHCC: \_\_\_\_\_

CANDIDATURA

Tipo de solução: \_\_\_\_\_ Nº Candidatura: \_\_\_\_\_

Designação: \_\_\_\_\_

Indicação se cumpre os requisitos gerais de acesso a financiamento PRR (apenas se a resposta for "Sim", a todas as questões)

- 1) Tem por objeto soluções habitacionais destinadas ao arrendamento com rendas acessíveis?
- 2) O projeto evidencia sustentabilidade económica-financeira capaz de garantir o retorno dos capitais mutuosados, ou caso não exista sustentabilidade económica-financeira, assume o compromisso de afetação ao projeto de receitas com outras entidades?
- 3) A programação é compatível com a consignação dos trabalhos no prazo máximo de 1 ano após notificação do IHRU da aprovação do financiamento, com a conclusão das obras até 31 de março de 2026 e entrega das habitações até 2026-06-30?
  - 3.1) Data prevista de consignação? \_\_\_\_\_
  - 3.2) Data prevista de conclusão? \_\_\_\_\_
  - 3.3) Data prevista de entrega das habitações? \_\_\_\_\_
- 4) No caso de aquisição de terrenos ou de aquisição de imóveis e subsequente construção ou reabilitação: estar em curso o processo de aquisição, comprovado com informação sobre a identificação do terreno ou do imóvel/a adquirir, do/s respetivo/s vendedor/es e o/s respetivo/s preço/s, através de: o contrato-promessa; ou o comprovativo da decisão do órgão competente da EP sobre a aquisição
- 5) Em caso de Reabilitação ou Construção: Estão asseguradas as condições para o cumprimento dos requisitos do princípio "Não prejudicar significativamente", em termos de reutilização, reciclagem e recuperação de materiais e de melhoria do desempenho energético nas obras de reabilitação e, no caso de construção, do cumprimento do requisito de eficiência energética e de procura de energia primária inferior em, pelo menos, 20 % ao requisito NZEB, bem como da correspondente certificação;
- 6) Confirme que não existe cumulação dos apoios, conforme requisito do Aviso?

Conclusão sobre os requisitos gerais de acesso ao PRR - **Não cumpre os requisitos**

Elementos de instrução necessários à Formalização da Candidatura

ANEXO I - Requisitos Legais

ANEXO II - Identificação dos fogos objeto do financiamento

ANEXO III - Estrutura de custos do pedido de financiamento (apenas despesas elegíveis - valores sem IVA)

ND e CO - Para operações com custos elegíveis superiores a 1.000 euros/m2

VERIFICAÇÃO PELO MUNICÍPIO DOS REQUISITOS NOS TERMOS DO NÚMERO 3.3.2. DO AVISO

Declare-se que a presente candidatura cumpre os requisitos do Aviso, assim como os requisitos legais conforme Anexo 1 - Requisitos legais)

Data e assinatura do Município

Newsletters #1 Maio 2022

**INVESTIMENTOS PRR**

**Investimento RE-CO2-i05 Parque Público de Habitação a Custos Acessíveis**

Foi publicado no dia 23 de Maio o Aviso de Publicação n.º 01/CO2-i05/2022 referente ao Investimento do PRR "Parque Público de Habitação a Custos Acessíveis" (RE-CO2-i05) que tem por finalidade a concessão pelo IHRU, I.P., de apoio financeiro, sob a forma de empréstimos a longo prazo, destinados a financiar projetos que permitam garantir a existência de oferta de habitações a custos acessíveis no parque de habitação pública.

A dotação para os referidos empréstimos ascende a 167,8 M€ e permitirá financiar a reabilitação, construção ou aquisição (incluindo, neste caso, a subsequente construção ou reabilitação) de, pelo menos, 1.990 habitações destinadas a arrendamento a custos acessíveis.

[VER MAIS](#)

**Consulte todas as informações sobre as obrigações de Comunicação e Informação do PRR no Portal da Habitação**

As obrigações de informação e comunicação dos financiamentos do PRR seguem as orientações previstas na legislação da UE e nacional e devem ser cumpridas pelos beneficiários finais após assinatura do termo de aceitação ou celebração do contrato subsequente à aprovação da operação.

De forma a garantir o cumprimento destas obrigações disponibilizamos para download no Portal da Habitação os documentos e as informações essenciais sobre as regras e procedimentos obrigatórios de comunicação.

[VER MAIS](#)

Logos: IH Instituto da Habitação e da Reabilitação Urbana, PRR, REPÚBLICA PORTUGUESA, Financiado pela União Europeia NextGenerationEU.

## 3. Ações e Suportes de Comunicação

### Painéis e banners em sessões públicas



A utilização dos logos em banners e painéis de suporte para sessões públicas ou workshops seguem as seguintes regras:

- a mensagem nos banners ou painéis que têm uma área de impressão até ao chão deve ocupar uma mancha gráfica de 2/3 na parte superior
- é dentro desta mancha gráfica que deve ser colocada a barra de financiamento

### Vídeos, anúncios, filmes e redes sociais



Os vídeos ou outro material audiovisual devem ter no final, antes da ficha técnica, a barra de financiamento seguida da referência ao site [www.recuperarportugal.gov.pt](http://www.recuperarportugal.gov.pt).

A mensagem **#Construir o Futuro** deve constar no storytelling dos suportes audiovisuais e em todas as publicações nas redes sociais.

# 3. Ações e Suportes de Comunicação

## Painéis e banners em sessões públicas - Exemplos

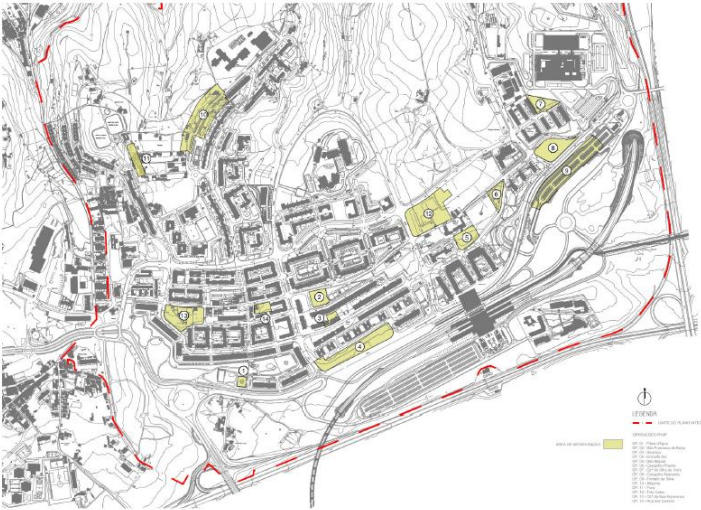
IH Instituto da Habitação  
RU e da Reabilitação Urbana

PRR Plano de Recuperação e Resiliência

REPÚBLICA PORTUGUESA

Financiado pela União Europeia NextGenerationEU

### Oferta de habitação pública a rendas acessíveis



Construção de 1.169 habitações

Investimento de 165,9 M€

Plano Integrado de Almada



## 3. Ações e Suportes de Comunicação

### Painéis e banners em sessões públicas - Exemplos

PRR REPÚBLICA PORTUGUESA Financiado pela União Europeia NextGenerationEU

Plano Integrado de Almada  
Construção de 1.169 habitações  
Investimento 165,9 M€



Oferta de habitação pública a rendas acessíveis

IH RU

PRR REPÚBLICA PORTUGUESA Financiado pela União Europeia NextGenerationEU

Instituto da Habitação e da Reabilitação Urbana, I.P.

Plano Integrado de Almada  
1ª Fase de Construção  
208 habitações a rendas acessíveis

Alcaniça - 24 habitações  
Quinta do Olho de Vidro - 28 habitações  
Alfazina - 156 habitações

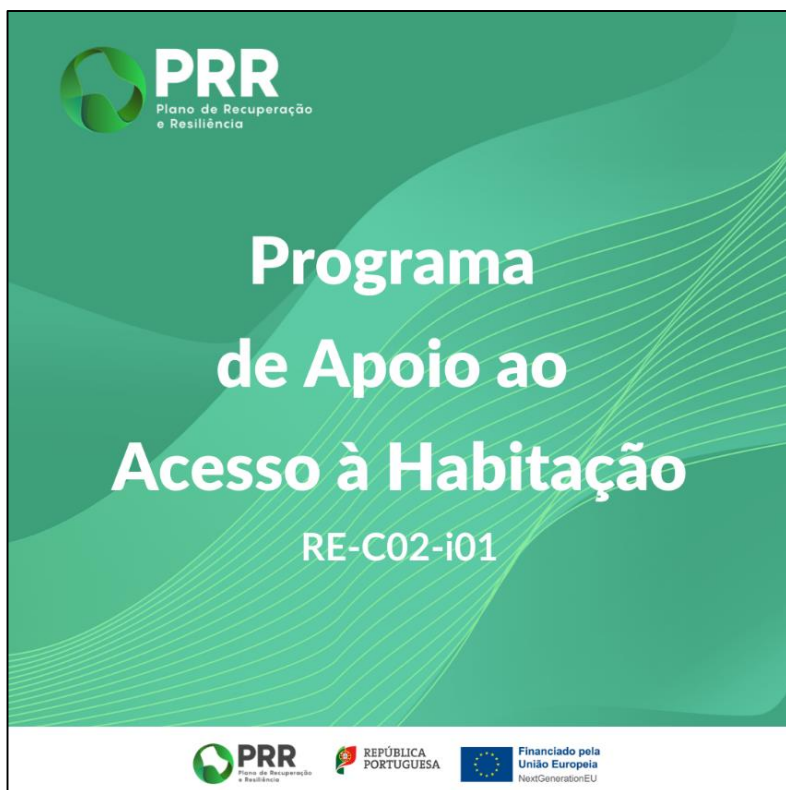
Investimento 31,1 M€

IH RU



## 3. Ações e Suportes de Comunicação

### Vídeos, anúncios, filmes e redes sociais - Exemplos



#### Texto do post:

O Plano de Recuperação e Resiliência (PRR) é um programa que tem como objetivo proporcionar as condições para o desenvolvimento de um conjunto de reformas e de investimentos com vista a retomar o crescimento económico sustentado, reforçando o objetivo de convergência com a Europa ao longo da próxima década

O investimento RE-C02-i01 - Programa de Apoio ao Acesso à Habitação, da Componente 02 – Habitação, é financiado no âmbito do Plano de Recuperação e Resiliência (PRR) e da União Europeia, e assenta o reforço do financiamento concedido no âmbito do Programa 1.º Direito.

O PRR prevê um investimento de 1.211 milhões de euros neste programa, o que permitirá dar resposta a pelo menos 26.000 famílias até 2026.

Poderá encontrar toda a informação sobre este programa em:  
<https://www.portaldahabitacao.pt/PRR>

**#ConstruioFuturo**

## 3. Ações e Suportes de Comunicação

### Vídeos, anúncios, filmes e redes sociais - Exemplos

Exemplos de Screenshots retirados de um vídeo de divulgação de projetos de investimento PRR:



## 3. Ações e Suportes de Comunicação

Rádio, podcast,  
anúncios e programas



Nos anúncios e programas de rádio é obrigatória a referência explícita ao financiamento do PRR e da UE, sendo que no caso de um pequeno anúncio pode ser usada a abreviatura PRR e a referência ao website [www.recuperarportugal.gov.pt](http://www.recuperarportugal.gov.pt).

Nos programas deve ser assegurado que a designação PRR é feita por extenso (Projeto/Investimento apoiado pelo PRR - Plano de Recuperação e Resiliência e pelos Fundos Europeus Next Generation EU) e deve ser incluída a referência ao website [www.recuperarportugal.gov.pt](http://www.recuperarportugal.gov.pt).

Nos anúncios para a Imprensa é obrigatória a utilização da barra de logoss, bem como a identificação do website Recuperar Portugal.



## 3. Ações e Suportes de Comunicação

### Eventos



É obrigatória a organização de um evento ou atividade de comunicação de relevante impacto mediático para intervenções cujo financiamento total seja superior a €10 M.

A organização desta atividade de comunicação deve envolver, em tempo útil, a EMRP, a EU e outras entidades nacionais relevantes no contexto da intervenção financiada.

## 3. Ações e Suportes de Comunicação

### Eventos - Exemplos



## 3. Ações e Suportes de Comunicação

Visibilidade dos projetos  
no local | Placas e Cartazes  
Temporários



É obrigatória a colocação de uma PLACA E/OU CARTAZ TEMPORÁRIO Promocional durante a execução do projeto que tem que ser colocado em local público e visível próximo das empreitadas ou local das intervenções.

É obrigatória a utilização dos layouts pré-aprovados que estão disponíveis para download no website Recuperar Portugal e no Portal da Habitação do IHRU.

Para mais informações consulte a OT nº 5 e o Guia de Comunicação para beneficiários do PRR.

## 3. Ações e Suportes de Comunicação

Placas e Cartazes  
Temporários | operações  
inferiores a €0,5M



Estas Placas e cartazes Temporários devem cumprir os seguintes requisitos:

- Formato A3 ao baixo - 42cm (L) x 29,7 cm (A) e Formato A3 ao alto - 29,7cm (L) x 42 cm (A)

Placas e Cartazes  
Temporários | operações  
superiores a €0,5M



Estas Placas e cartazes Temporários devem cumprir os seguintes requisitos:

- Formato ao baixo - 150cm (L) x 100cm (A) e Formato ao alto - 100cm (L) x 150cm (A)

## 3. Ações e Suportes de Comunicação

Visibilidade dos projetos  
no local | Painéis e Placas  
Permanentes



É obrigatória a colocação de PAINÉIS OU PLACAS PERMANENTES em local público e visível após terminada a intervenção:

- Obrigatório para projetos de financiamento superiores a € 0,5 M
- As placas devem ser colocadas até 3 meses após terminada a intervenção
- Formato - 100cm (L) x 150cm (A) e/ou Formato - 40cm (L) x 40cm (A)

## 3. Ações e Suportes de Comunicação

### Visibilidade dos Projetos no Local

	Placa/Cartaz Temporário	Painel/Placa Permanente
Investimento INFERIOR a 0,5 M€	✓	✗
Investimento SUPERIOR a 0,5 M€	✓	✓

## 3. Ações e Suportes de Comunicação

### Visibilidade dos projetos no local – Exemplos Placas Temporárias



**ENTIDADE PROMOTORA**  
CÂMARA MUNICIPAL (nome do município)

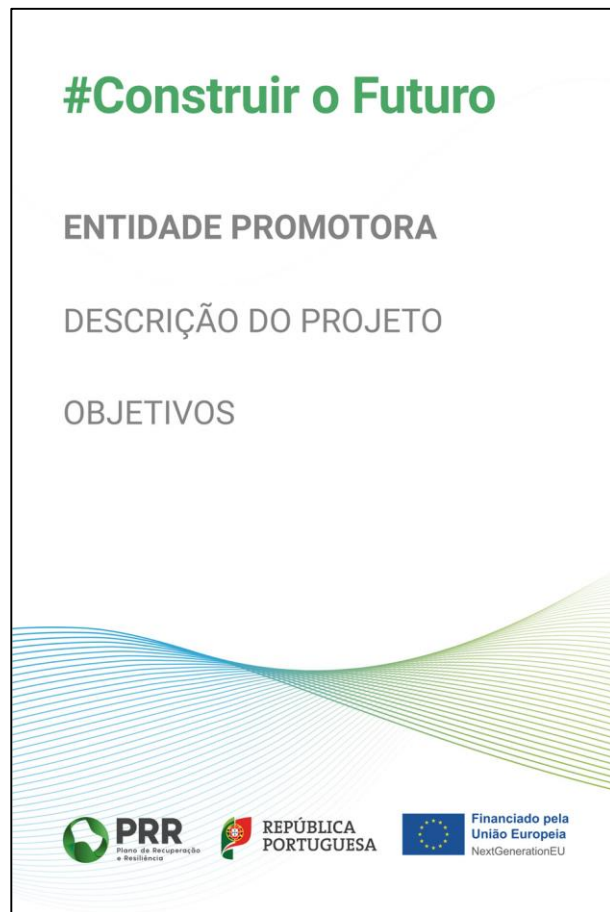
**DESCRIÇÃO DO PROJETO**  
Construção de 60 fogos no Bairro da Bela Vista, em Setúbal

**OBJETIVOS**  
Esta operação visa alargar a oferta de habitação a rendas acessíveis e compatíveis com os rendimentos das famílias.  
Disponibilização de 60 habitações enquadradas no Programa do Arrendamento Acessível.

**INVESTIMENTO**  
3.500.733,80 €  
(valor do contrato de financiamento)

## 3. Ações e Suportes de Comunicação

### Visibilidade dos projetos no local – Exemplos Placas Permanentes



**ENTIDADE PROMOTORA**  
CÂMARA MUNICIPAL (nome do município)

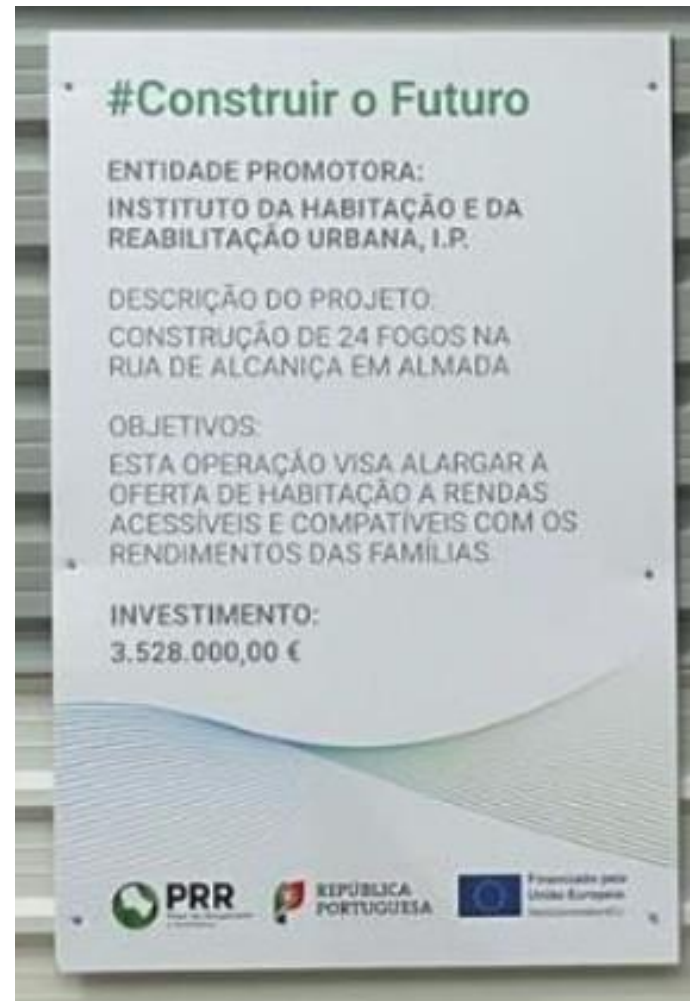
**DESCRIÇÃO DO PROJETO**  
Construção de 60 fogos no Bairro da Bela Vista,  
em Setúbal

**OBJETIVOS**  
Alargar a oferta de habitação a rendas  
compatíveis com os rendimentos das famílias.  
Disponibilização de 60 habitações enquadradas  
no Programa do Arrendamento Acessível.



## 3. Ações e Suportes de Comunicação

### Visibilidade dos projetos no local - Exemplos



## 3. Ações e Suportes de Comunicação

### Visibilidade dos projetos no local - Exemplos

**#Construir o Futuro**

**ENTIDADE PROMOTORA**  
**CÂMARA MUNICIPAL DE OEIRAS**

**DESCRIÇÃO DO PROJETO**  
**ALTO DA MONTANHA**  
Construção de 64 fogos de habitação a Custos Controlados  
(32 T2 e 32 T3, com equipamento complementar)

**OBJETIVOS**  
Enquadrados na Estratégia Local de Habitação pretende-se: reforçar a resposta de oferta pública de habitação e promover a requalificação urbana com vista à coesão socio-territorial

**INVESTIMENTO**  
**12.800.000 €**

**#Construir o Futuro**

**ENTIDADE PROMOTORA**  
**CÂMARA MUNICIPAL DE OEIRAS**

**DESCRIÇÃO DO PROJETO**  
**ALTO DA MONTANHA**  
Construção de 64 fogos de habitação a Custos Controlados  
(32 T2 e 32 T3, com equipamento complementar)

**OBJETIVOS**  
Enquadrados na Estratégia Local de Habitação pretende-se: reforçar a resposta de oferta pública de habitação e promover a requalificação urbana com vista à coesão socio-territorial

**INVESTIMENTO**  
**12.800.000 €**

# 4. Apoio Técnico Estratégia Local de Habitação (ELH)

## 4. Apoio Técnico Estratégia Local de Habitação (ELH)

### Apoio Técnico – Orientações Técnicas de Comunicação

A Estratégia Local de Habitação (ELH) de qualquer município que seja financiada ao abrigo do Plano de Recuperação e Resiliência (PRR) têm obrigatoriamente que cumprir as normas de comunicação e informação descritas nos documentos “Orientação Técnica nº 5” e “Guia de Comunicação e Informação para beneficiários do PRR”.

## 4. Apoio Técnico – Estratégia Local de Habitação

### Apoio Técnico – Estratégia Local de Habitação (ELH) - Exemplos

A barra de logótipos de financiamento (PRR e Next Generation EU) deve ser colocada no documento da “Estratégia Local de Habitação” (ELH).

No sítio web do município, onde está disponível para consulta ao público o documento da “Estratégia Local de Habitação” (ELH), pode ser:

- Mencionado que a “Estratégia Local de Habitação do Município foi financiada pelo Plano de Recuperação e Resiliência (PRR) e pela União Europeia”
- Colocada a barra de financiamento obrigatória com os logótipos do PRR e da Next Generation EU.

Todos os materiais de comunicação para divulgação da “ELH”, tais como por exemplo, comunicados de imprensa, sessões públicas de apresentação, painéis, newsletters, redes sociais, etc, devem obrigatoriamente mencionar o financiamento pelo Plano de Recuperação e Resiliência e União Europeia e utilizar a barra de logótipos obrigatória.

# 5. Materiais de Comunicação

## 5. Materiais de Comunicação

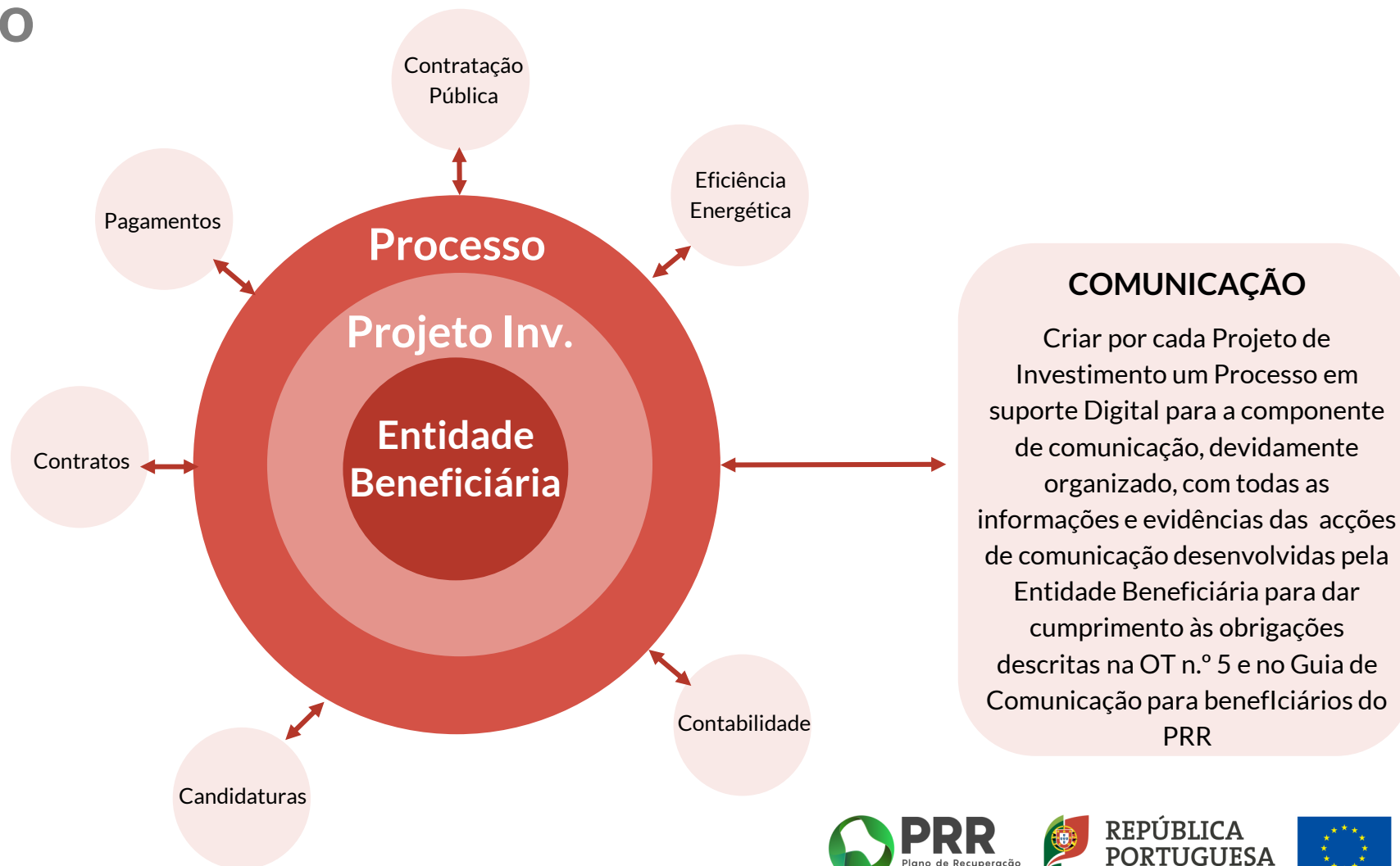
### Descrição dos Materiais de Comunicação

- Orientação Técnica nº 5/2021 - Guia de Comunicação e Informação para os beneficiários do PRR (versão 3.0);
- Guia de Comunicação e Informação para os beneficiários do PRR;
- Instrução Técnica nº 2/2022 – Comunicação: Visibilidade dos Projetos no Local;
- Manual de Normas Gráficas;
- Logótipos do PRR, Next Generation EU, República Portuguesa e barra de logótipos de financiamento;
- Materiais editáveis das Placas e cartazes temporários e dos Painéis permanentes.

# 6. Reporte de Evidências



## 6. Obrigações da Entidade Beneficiária – Processo documental do Projeto



## 6. Reporte de Evidências

Os Beneficiários Finais devem obrigatoriamente, após notificação do IHRU, I.P., reportar as evidências de todas as Ações de Comunicação que sejam desenvolvidas no âmbito dos programas de investimento do PRR.

Este reporte deve ser efetuado através dos Formulários “Operações - Formulário de Evidências de cumprimento da OT n.º 5 e do Guia de Comunicação” e “Apoio Técnico - Formulário de Evidências de cumprimento da OT n.º 5 e do Guia de Comunicação” disponibilizados no [Portal da Habitação](#),

Estes Formulários devem ser preenchidos e, posteriormente, submetidos ao IHRU, I.P. através da área de notificações da plataforma 1.º Direito, com os ficheiros das evidências (ex. fotos, vídeos, links, etc.).

Aconselhamos que antes da submissão dos Formulários de reporte de evidências consulte o documento [“Check List de Apoio ao cumprimento das obrigações da OT n.º 5 e do Guia de Comunicação para beneficiários do PRR”](#).

## | 6. Reporte de Evidências

Como submeter os formulários de reporte de evidências:

- 1º Descarregar e preencher na totalidade o formulário em excel com as informações solicitadas (formulários incompletos não serão considerados);
- 2º Recolher todos os ficheiros de evidências (ex. fotos, vídeos, links, etc.);
- 3º Criar um ficheiro .zip adicionando o formulário em excel e os ficheiros de evidências;
- 4º Submeter o ficheiro .zip na área de notificações da Plataforma 1º Direito.

Estes formulários vão enformar o procedimento legal das “Verificações Administrativas”, através do qual o IHRU, enquanto beneficiário intermediário, verifica se as obrigações relativas à Comunicação, estão a ser cumpridas pelos Beneficiários Finais.

# 6. Reporte de Evidências

## Formulários - Exemplos

CHECK LIST de APOIO à OT nº 5 e ao GUIA DE COMUNICAÇÃO E INFORMAÇÃO PARA BENEFICIÁRIOS DO PRR

1. SÍTIOS WEB	<ul style="list-style-type: none"> <li>O beneficiário disponibiliza nos seus sites web e nas redes sociais, sempre que existam, uma breve descrição da operação incluindo os seus objetivos e resultados, realizando sempre o respetivo apoio financeiro do PRR e da UE?</li> <li>O beneficiário, assegurou que a colocação da barra de financiamento aplicáveis, em local visível, nas páginas web?</li> <li>O beneficiário garantiu, nos casos aplicáveis, que as páginas web dos parceiros fazem referência explícita ao site <a href="http://www.recuperarportugal.gov.pt">www.recuperarportugal.gov.pt</a>?</li> </ul>	
2. DOCUMENTOS E SESSÕES PÚBLICAS	<ul style="list-style-type: none"> <li>O beneficiário utiliza num espaço visível a barra de financiamento respetiva, nos documentos utilizados na comunicação com o público ou participantes em colóquios, workshops e outros eventos de divulgação pública, sejam sessões presenciais ou digitais?</li> <li>O beneficiário garantiu que os participantes nos projetos ou nas ações financiadas são informados dos apoios da UE, que pela utilização de barras de cofinanciamento em documentos e outros suportes, que dá a posição de cartazes e painéis no local onde decorrem as atividades?</li> <li>O beneficiário utilizou formas mais ativas de divulgação dos apoios, designadamente junto dos beneficiários finais (envio de newsletters, mensagens eletrónicas, videoconferências, sessões públicas, etc.)?</li> </ul>	
3. EVENTOS	<ul style="list-style-type: none"> <li>O beneficiário, para as operações de importância estratégica e para as intervenções financiadas cujo custo total seja superior a € 10 M, organizou um evento ou uma atividade de comunicação com relevante impacto mediático?</li> </ul>	
4. VÍDEOS, ANÚNCIOS, FILMES E REDES SOCIAIS	<ul style="list-style-type: none"> <li>O beneficiário assegurou que os vídeos ou outro material audiovisual cofinanciados por fundos do PRR possuem no final, antes da ficha técnica, a barra de cofinanciamento (com os logótipos dos instrumentos de financiamento), seguida de referência ao site <a href="http://www.recuperarportugal.gov.pt">www.recuperarportugal.gov.pt</a>?</li> <li>O beneficiário incluiu a mensagem #Construir o Futuro no storytelling dos suportes audiovisuais e em todas as publicações nas redes sociais, associadas ao financiamento PRR?</li> </ul>	
5. RÁDIO, ANÚNCIOS E PROGRAMAS	<ul style="list-style-type: none"> <li>O beneficiário assegurou nos anúncios a referência explícita ao financiamento do PRR e da UE, sendo que no caso de um pequeno anúncio pode ser usada a abreviatura PRR e a referência ao website <a href="http://www.recuperarportugal.gov.pt">www.recuperarportugal.gov.pt</a>?</li> <li>O beneficiário assegurou nos programas que a designação PRR foi feita por estresse (Projeto cofinanciado pelo PRR - Plano de Recuperação e Resiliência e pela União Europeia) e incluiu a referência ao website <a href="http://www.recuperarportugal.gov.pt">www.recuperarportugal.gov.pt</a>?</li> <li>O beneficiário assegurou que nos anúncios para a imprensa foi utilizada a barra de logos, bem como a identificação ao website <a href="http://www.recuperarportugal.gov.pt">www.recuperarportugal.gov.pt</a>?</li> </ul>	
6. PAINÉIS E BANNERS EM SESSÕES PÚBLICAS	<ul style="list-style-type: none"> <li>O beneficiário assegurou que a mensagem nos banners ou painéis, que têm uma área de impressão até ao chão, ocupa uma mancha gráfica de 2/3 na parte superior?</li> <li>O beneficiário assegurou que na mancha gráfica foi colocada a barra de financiamento respetiva?</li> </ul>	
7. VISIBILIDADE DOS PROJETOS NO LOCAL   PLACAS E CARTAZES TEMPORÁRIOS   OPERAÇÕES INFERIORES A € 0,5 M	<ul style="list-style-type: none"> <li>O beneficiário colocou em local público visível pelo menos um cartaz promocional atrevido ao apoio da UE, com uma dimensão mínima A3? (caso se aplique, a informação pode estar visível num ecrã eletrónico)</li> </ul>	
8. VISIBILIDADE DOS PROJETOS NO LOCAL   PLACAS E CARTAZES TEMPORÁRIOS   OPERAÇÕES SUPERIORES A € 0,5 M	<ul style="list-style-type: none"> <li>O beneficiário, quando se trate de operações de financiamento e construção de infraestruturas, incluindo em sistemas de incentivos, colocou um painel de grandes dimensões - 100cm (L) x 150cm (A), ou superior - com a respetiva barra de cofinanciamento, em local público próximo das empreitadas ou local das intervenções?</li> <li>O beneficiário, no caso de operações integradas cujo intervenção se realize em mais do que um território, colocou as Placas e Cartazes do apoio do PRR e da iniciativa da UE (Next Generation EU) em cada um dos locais?</li> </ul>	
9. VISIBILIDADE DOS PROJETOS NO LOCAL   PAINÉIS OU PLACAS PERMANENTES   OPERAÇÕES SUPERIORES A € 0,5 M	<ul style="list-style-type: none"> <li>O beneficiário, no caso de projetos de financiamento de trabalhos de infraestruturas ou construção e nos casos de aquisição de objeto físico, colocou até três meses depois de terminada a intervenção, os painéis ou placas permanentes de dimensão superior a A3?</li> </ul>	

IH Instituto da Habitação e da Reabilitação Urbana PRR REPÚBLICA PORTUGUESA Financiada pela União Europeia NextGenerationEU

**APOIO TÉCNICO - FORMULÁRIO DE EVIDÊNCIAS DE CUMPRIMENTO DA OT nº 5 E DO GUIA DE COMUNICAÇÃO PRR**

ENTIDADE BENEFICIÁRIA

Nº Processo SIGA: \_\_\_\_\_

Entidade: \_\_\_\_\_ NIF: \_\_\_\_\_

Localização: \_\_\_\_\_ Código Postal: \_\_\_\_\_

Concelho: Albergaria-a-Velha

Designação do Projeto: Acompanhamento Técnico

Investimento PRR nº: RE-C02-01: Programa de Apoio ao Acesso à Habitação

Total investimento: \_\_\_\_\_

Valor do apoio: \_\_\_\_\_

DATA DE ENVIO DAS EVIDÊNCIAS: 25-02-2022

Elaboração da Estratégia Local de Habitação (ELH)

O documento da ELH, as sessões de apresentação e todos os conteúdos de informação web relativos à ELH devem conter a barra de logótipos de financiamento obrigatória.

SUPORTES DE COMUNICAÇÃO

Lista de Ficheiros de Evidências

Antes de carregar os ficheiros verifique se os conteúdos cumprem as regras previstas na OT n.º 5 e no Guia de Comunicação para beneficiários finais (exemplo, se está visível a barra de logótipos de financiamento obrigatória). Os ficheiros devem ser enviados numa única pasta comprimida em formato .zip.

	Sim	Não	Ficheiro/Link de evidências
1. Sítios de Web e redes sociais (enviar o link comprovativo de comunicação/divulgação)			
2. Documentos, sessões públicas, informação à população (Documento da ELH e sessões de apresentação pública da ELH)			
3. Painéis e banners em sessões públicas			

OBSERVAÇÕES

Data e identificação do responsável pela submissão do formulário

Nota: O incumprimento das obrigações em matéria de comunicação poderá suscitar a aplicação de medidas penalizadoras no acesso aos fundos para a operação em causa. A redução é determinada em função da gravidade do incumprimento ou, mantendo-se este, poderá levar à revogação do apoio.

IH Instituto da Habitação e da Reabilitação Urbana PRR REPÚBLICA PORTUGUESA Financiada pela União Europeia NextGenerationEU

**OPERAÇÕES - FORMULÁRIO DE EVIDÊNCIAS DE CUMPRIMENTO DA OT nº 5 E DO GUIA DE COMUNICAÇÃO PRR**

ENTIDADE BENEFICIÁRIA

Nº Processo SIGA: \_\_\_\_\_

Entidade: \_\_\_\_\_ NIF: \_\_\_\_\_

Localização: \_\_\_\_\_ Código Postal: \_\_\_\_\_

Concelho: Alcobaca

Designação do Projeto: \_\_\_\_\_

Investimento PRR nº: RE-C02-01: Programa de Apoio ao Acesso à Habitação

Total investimento: \_\_\_\_\_

Valor do apoio: \_\_\_\_\_

DATA DE ENVIO DAS EVIDÊNCIAS: 25-02-2021

Tipo de Operação/Investimento

< 0,5M  ≥ 0,5M

Frações Dispersas

Sim  Não

Edifícios ou Prédios

Sim  Não

Se respondeu sim indicar:

Intervenção total  Parte de frações

SUPORTES DE COMUNICAÇÃO

Lista de Ficheiros de Evidências

Antes de carregar os ficheiros verifique se os conteúdos cumprem as regras previstas na OT n.º 5 e no Guia de Comunicação para beneficiários finais (exemplo, se está visível a barra de logótipos de financiamento obrigatória). Os ficheiros devem ser enviados numa única pasta comprimida em formato .zip.

	Sim	Não	Ficheiro/Link de evidências
1. Sítios de Web e redes sociais (enviar o link comprovativo de comunicação/divulgação)			
2. Documentos, sessões públicas, informação à população			
3. Organização de Evento ou atividade de comunicação com relevante impacto mediático (Obrigatório para intervenções financiadas cujo custo total seja superior a € 10M)			
4. Rádio, podcast, anúncios e programas			
5. Painéis e banners em sessões públicas			
6. Placas ou cartazes no local de intervenção durante a execução do projeto (Todos os ficheiros/fichas de evidências deve incluir a localização caso se trate de frações dispersas/prédios ou prédios)			
7. Painéis ou placas permanentes no local de intervenção após terminado o projeto - operações valor superior a €0,5M (Todos os ficheiros/fichas de evidências deve incluir a localização caso se trate de frações dispersas/prédios ou prédios)			

OBSERVAÇÕES

Data e identificação do responsável pela submissão do formulário

Nota: O incumprimento das obrigações em matéria de comunicação poderá suscitar a aplicação de medidas penalizadoras no acesso aos fundos para a operação em causa. A redução é determinada em função da gravidade do incumprimento ou, mantendo-se este, poderá levar à revogação do apoio.

# | Contactos

Para mais informações poderá contactar-nos através do email:

[depa@ihru.pt](mailto:depa@ihru.pt)

As informações prestadas nesta sessão de esclarecimento não dispensam a consulta e leitura integral da regulamentação aplicável disponível nomeadamente a Orientação Técnica nº5/2021 e o Guia de Comunicação e Informação para os Beneficiários PRR



Muito obrigada