



Município da Ribeira Brava

EDITAL

166 / 2021

ENCERRAMENTO DO IMPASSE DA CORUJEIRA E DA VEREDA DO CARAMANCHÃO - TABUA

José Paulo Santos Andrade, Vereador do Município da Ribeira Brava, torna público, que por motivo de trabalhos, a **Vereda da Caramanchão** estará encerrada ao público, e o **Impasse da Corujeira** estará encerrada ao público exceto para os moradores e regantes, a partir do dia **15 de julho de 2021** e por um período de **30 dias**, entre as **08:00 horas** e as **17:00 horas**, nos dias úteis, conforme mapa de localização em anexo.

Agradecemos desde já, toda a vossa colaboração e compreensão pelo incómodo causado.

Paços do Concelho da Ribeira Brava, 14 de julho de 2021

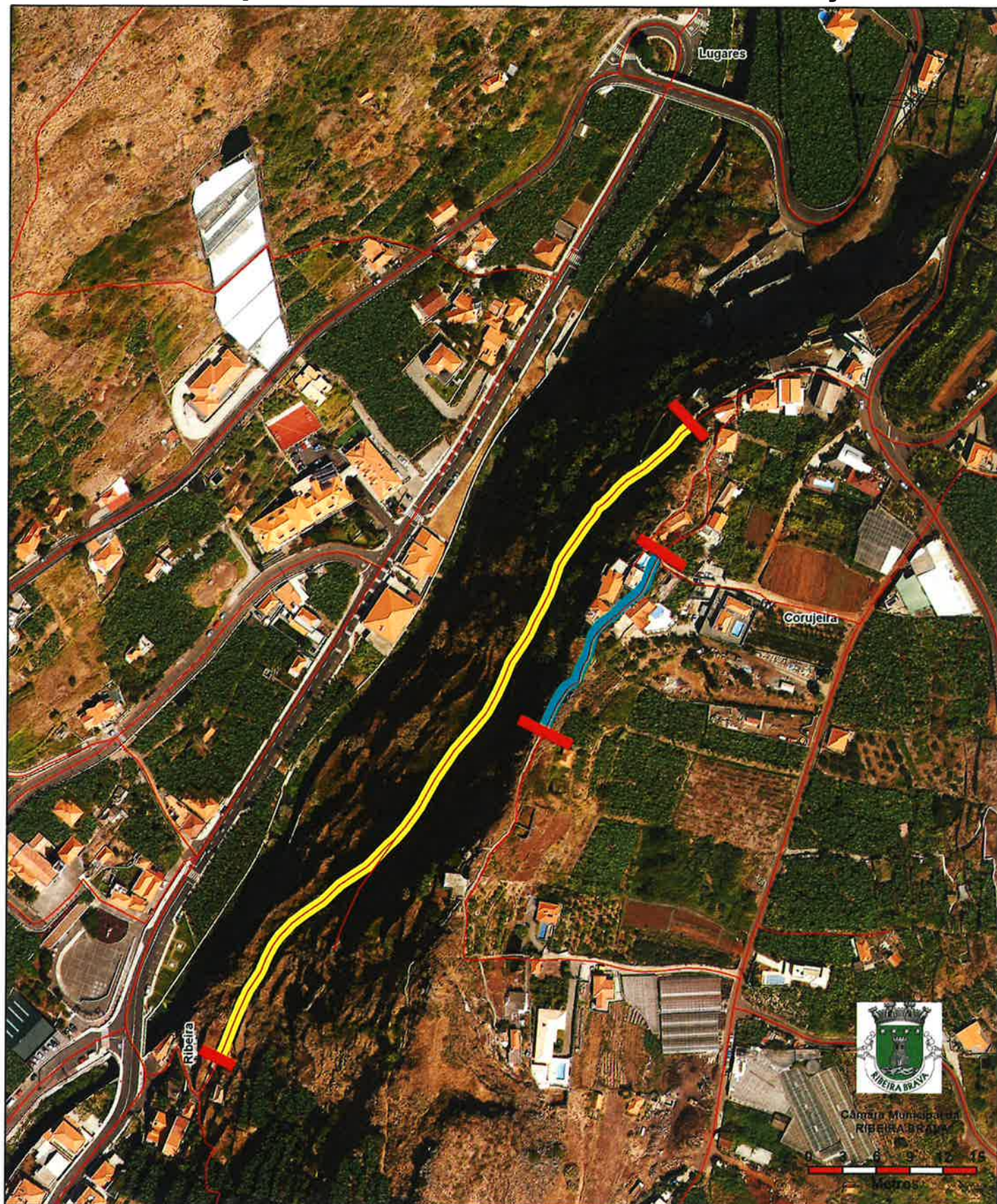
O Vereador, *

(**JOSÉ PAULO SANTOS ANDRADE**)

*Com competências delegadas e subdelegadas por despacho de 02 de novembro de 2017, publicitado pelo Edital 141/2017




PLANTA DE LOCALIZAÇÃO

Impasse da Corujeira e Vereda do Caramachão - Sítio Corujeira - Tabua



LEGENDA

Planta de Localização - Ortofotomapas 2019

-  ZONAS DE INTERRUPTÃO
-  TROÇO DA VEREDA ENCERRADA AO PÚBLICO
-  TROÇO DA VEREDA ENCERRADA AO PÚBLICO EXCEPTO MORADORES