

COVID-19

ORIENTAÇÃO EM FASE DE CONTENÇÃO

ESTEVE NUMA ÁREA COM TRANSMISSÃO DE COVID-19:

E NÃO TEM SINTOMAS?

LIGUE PARA A LINHA SRS24 MADEIRA 800 24 24 20*

NOVO CORONAVÍRUS **COVID-19**

QUARENTENA/ ISOLAMENTO SOCIAL

UMA RESPONSABILIDADE
DE TODOS!
PERMANEÇA EM CASA!

14DIAS



Secretaria Regional
de Saúde e Proteção Civil
Instituto de Administração
da Saúde, IP-SRAM

COVID-19

ORIENTAÇÃO EM FASE DE CONTENÇÃO

CONTACTOU COM UM CASO CONFIRMADO DE COVID-19 E NÃO TEM SINTOMAS?

LIGUE PARA A LINHA SRS24 MADEIRA 800 24 24 20*

NOVO CORONAVÍRUS **COVID-19**

QUARENTENA/ ISOLAMENTO SOCIAL

14DIAS

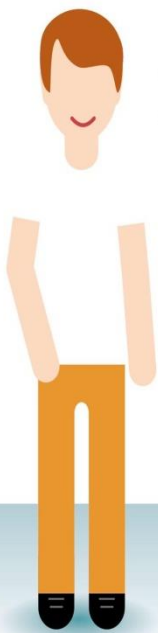
PELA SAÚDE DE TODOS!
PERMANEÇA EM CASA!



Secretaria Regional
de Saúde e Proteção Civil
Instituto de Administração
da Saúde, IP-SRAM

NOVO CORONAVÍRUS **COVID-19**

CUMPRIMENTOS, SÓ COM UM SORRISO



Secretaria Regional
de Saúde e Proteção Civil
Instituto de Administração
da Saúde, IP-SRAM

NOVO CORONAVÍRUS **COVID-19**

14DIAS

QUARENTENA/ ISOLAMENTO SOCIAL

NÃO
SÃO
FÉRIAS!
FICA
EM CASA!



Secretaria Regional
de Saúde e Proteção Civil
Instituto de Administração
da Saúde, IP-SRAM

COVID-19



O QUE É

O CORONAVÍRUS?

Os Coronavírus são vírus conhecidos por afetar animais e seres humanos. Nos humanos, pode causar infeção respiratória moderada (como a gripe), mas também síndromes respiratórias agudas e pneumonias.

O NOVO CORONAVÍRUS, SARS-CoV-2, foi identificado em dezembro de 2019, na China. E tem afetado pessoas em vários países.



Secretaria Regional de Saúde e Proteção Civil
Instituto de Administração da Saúde, IP-RAM



COVID-19

QUAIS OS SINTOMAS?



TOSSE

FEBRE



DIFICULDADE RESPIRATÓRIA



Secretaria Regional de Saúde e Proteção Civil
Instituto de Administração da Saúde, IP-RAM

COVID-19

3 COMPORTAMENTOS QUE PODEM REDUZIR O RISCO DE TRANSMISSÃO:



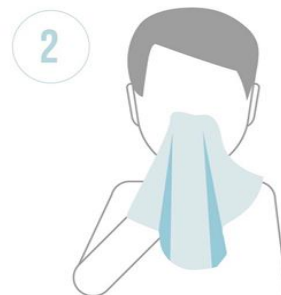
Lave as mãos frequentemente com água e sabão ou use uma solução de base alcoólica.



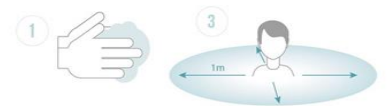
Secretaria Regional de Saúde e Proteção Civil
Instituto de Administração da Saúde, IP-RAM

COVID-19

3 COMPORTAMENTOS QUE PODEM REDUZIR O RISCO DE TRANSMISSÃO:



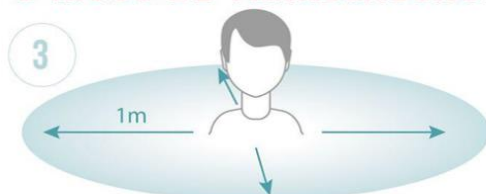
Quando tossir ou espirrar, cubra o nariz e a boca com o antebraço ou com um lenço de papel e descarte-o imediatamente no lixo.



Secretaria Regional de Saúde e Proteção Civil
Instituto de Administração da Saúde, IP-RAM

COVID-19

3 COMPORTAMENTOS QUE PODEM REDUZIR O RISCO DE TRANSMISSÃO:



Evitar contacto próximo com pessoas doentes, que apresentem sintomas respiratórios.



Secretaria Regional de Saúde e Proteção Civil
Instituto de Administração da Saúde, IP-RAM

PERANTE CRITÉRIOS DE CASO SUSPEITO **COVID-19**, ANTES DE SE DIRIGIR A UMA UNIDADE DE SAÚDE, LIGUE PARA A LINHA

SRS24 Madeira

800 24 24 20



Secretaria Regional de Saúde e Proteção Civil
Instituto de Administração da Saúde, IP-RAM