



*Município da Ribeira Brava*

## **EDITAL 59/ 2020**

### **CONDICIONAMENTO DO TRÂNSITO AUTÓMOVEL CAMINHO DA COVA DO CONDE-FREGUESIA DO CAMPANÁRIO/RB**

Rafael João Figueira Sousa, Vice-Presidente do Município da Ribeira Brava, torna público, que por motivo da realização de trabalhos/canalização de linhas de água, **o caminho da Cova do Conde**, no sítio da Cova da Velha, freguesia do Campanário, concelho da Ribeira Brava, ficará condicionado à circulação automóvel, por tempo indeterminado. Pelo que solicitamos aos senhores automobilistas a circular com precaução, respeitando a sinalização exposta nos locais de intervenção.

Agradecemos desde já toda a vossa colaboração e compreensão pelo incómodo causado.

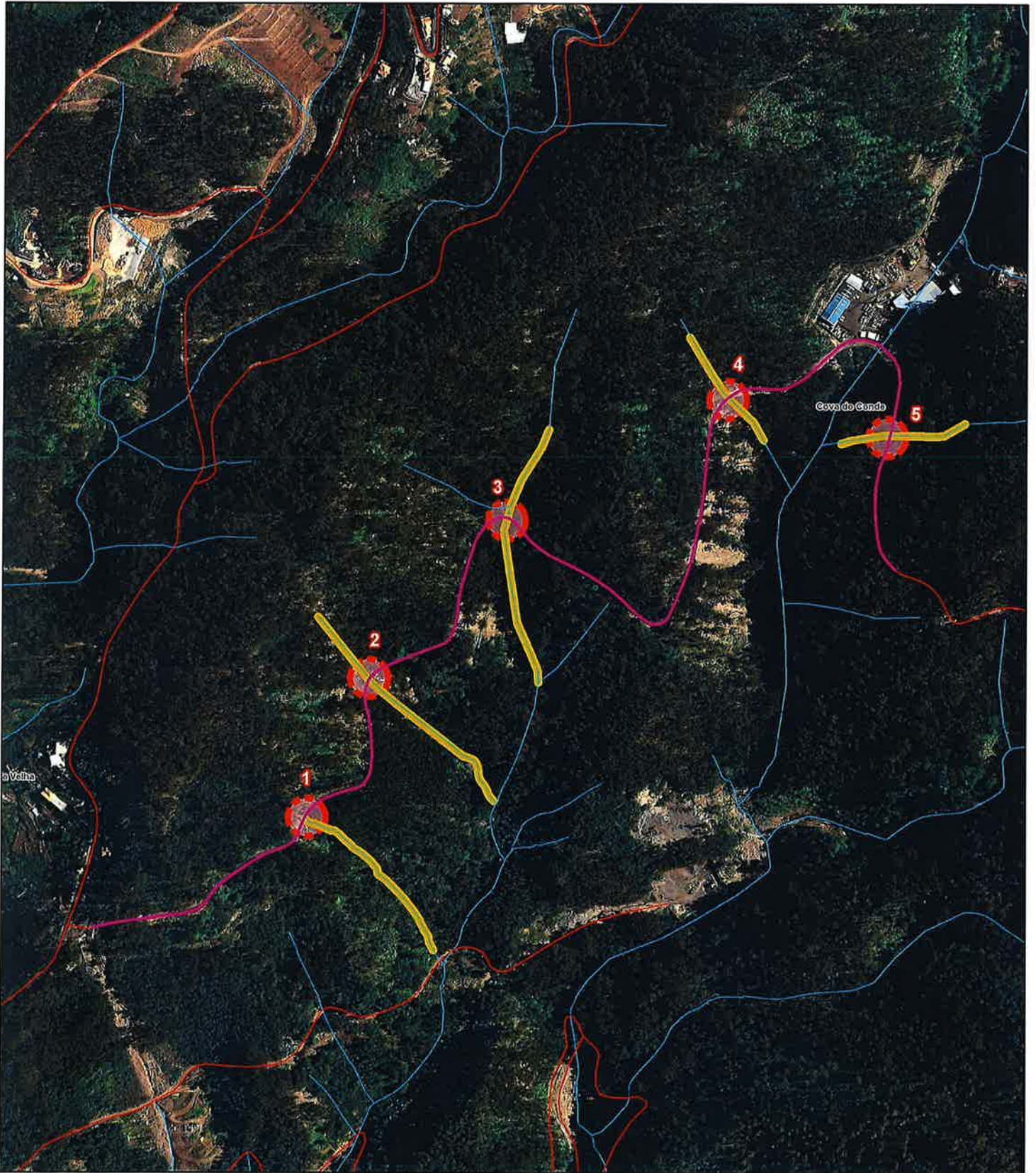
Ribeira Brava, 27 de Abri de 2020

Vice-Presidente,\*

A handwritten signature in blue ink, appearing to read 'Rafael Sousa', written over a faint circular stamp.

(RAFAEL JOÃO FIGUEIRA SOUSA)

# PLANTA DE LOCALIZAÇÃO ORTOFOTOMAPAS PASSAGENS HÍDRICAS Sítio da Cova da Velha - Campanário



## LEGENDA

- |  |                                   |   |                          |
|--|-----------------------------------|---|--------------------------|
|  | Passagens Hídricas                |  | Caminho da Cova do Conde |
|  | Leito e Margem das Águas Fluviais |  | Eixos Ribeira Brava      |
|  | Localização                       |   |                          |

Planta de Localização - Ortofotomapas 2010



Câmara Municipal da  
RIBEIRA BRAVA