

# Carta de Localização do Risco Cheias e Inundações

## Legenda

- Elementos Expostos
- Leito de Cheia

## Agentes de Protecção Civil

- Câmara Municipal
- Bombeiros
- ✚ Centro de Saúde
- GNR
- PSP

## Equipamentos

- ▣ Equipamentos Educativos
- ▣ Equipamentos Administrativos
- ⚽ Equipamentos Desportivos

## Áreas Industriais

- ▣ Área Industrial

## Comunicações

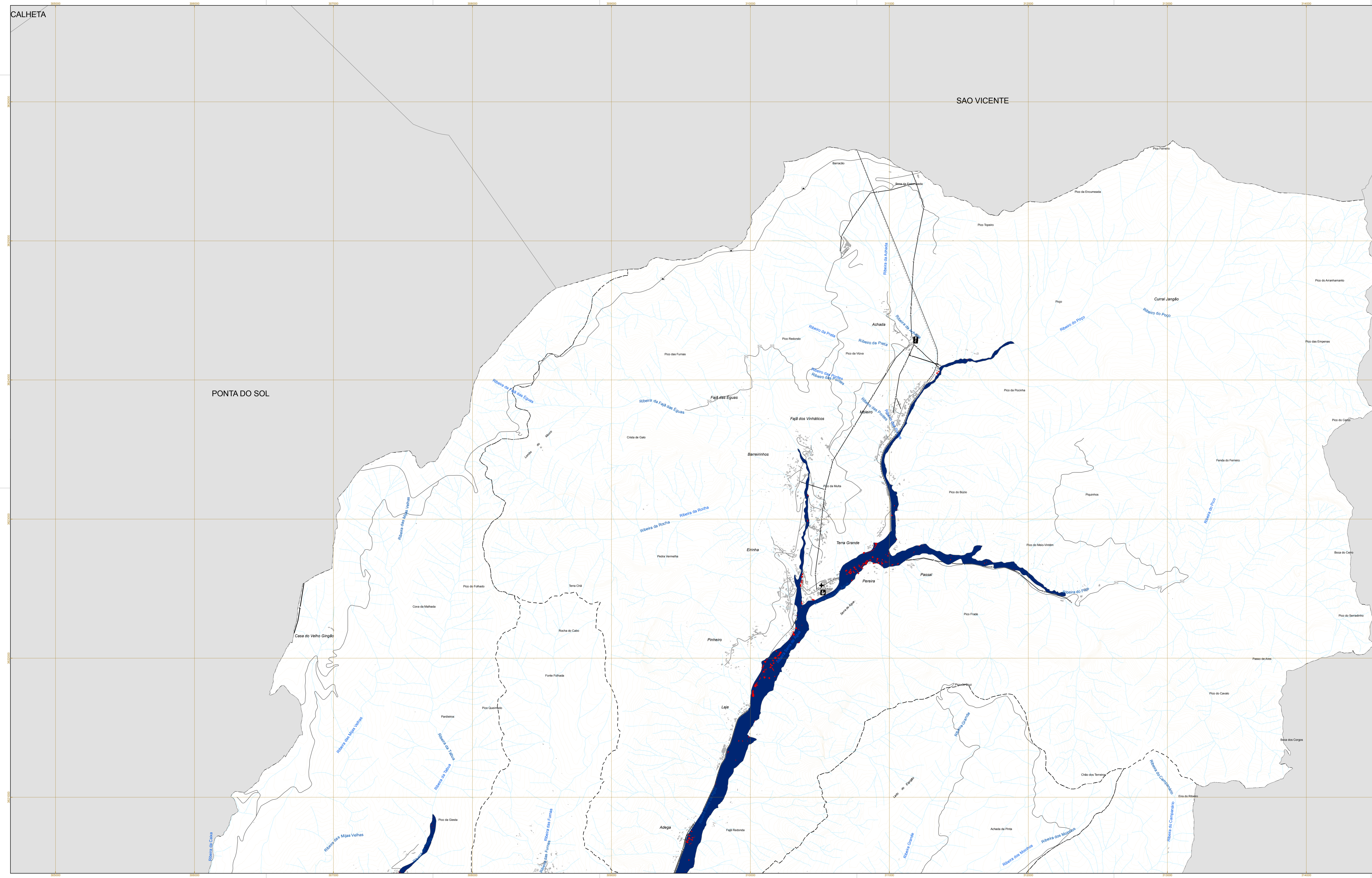
- ▣ Antena Comunicações
- ☒ Rádio
- ▣ Antena

## Energia

- ▣ Central Eléctrica
- ▣ Subestação
- ▣ Bomba de Gasolina
- Alta e Média Tensão Aérea
- ⋯ AT MT Subterrânea

## Infra-Estruturas de Comunicação

- ▣ Elevador
- ▣ Farol
- ▣ Heliporto
- Porto de Abrigo
- ⚓ Entrada de Túnel
- ⊘ Ponte, Viaduto
- Outras Estradas
- Estrada Regional



**Plano Municipal de Emergência de Protecção Civil**  
Município da Ribeira Brava

**Cheias e Inundações**  
Riscos Naturais - Hidrológica

PROJECTO PREPARADO POR: ELABORADO POR:

ESCALA: 1:10000

BASE CARTOGRAFICA: DRIG

DATA: Abril de 2012

FOLHA: 7