

Carta de Localização do Risco Tempestade

Legenda

Susceptibilidade

- Elevada
- Moderada

Agentes de Protecção Civil

- Câmara Municipal
- Bombeiros
- Centro de Saúde
- GNR
- PSP

Equipamentos

- Equipamentos Educativos
- Equipamentos Administrativos
- Equipamentos Desportivos

Áreas Industriais

- Área Industrial

Comunicações

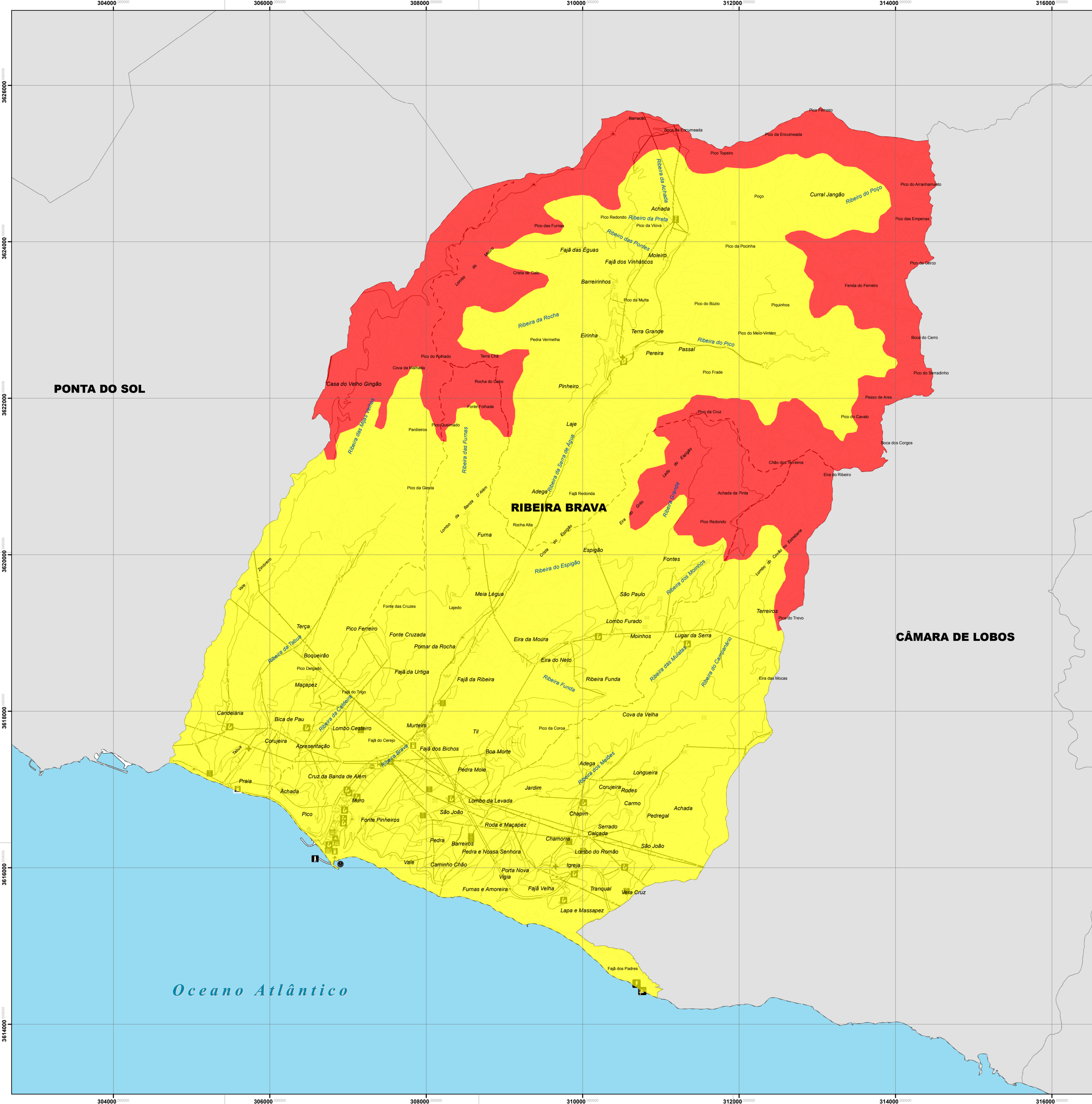
- Antena Comunicações
- Rádio
- Antena

Energia

- Central Eléctrica
- Subestação
- Bomba de Gasolina
- Alta e Média Tensão Aérea
- AT MT Subterrânea

Infra-Estruturas de Comunicação

- Elevador
- Farol
- Heliporto
- Porto de Abrigo
- Entrada de Túnel
- Ponte, Viaduto
- Outras Estradas
- Estrada Regional



Plano de Emergência Municipal de Protecção Civil
Município da Ribeira Brava

CARTA MUNICIPAL DE RISCO: **Tempestade**
Riscos Naturais - Condições Meteorológicas Adversas

PROJECTO PROMOVIDO POR: **ELABORADO POR:**

Rua de Mouraria 6, 4484-904, 4484-908 Funchal
 Telefone: 291 201 233 230
 Fax: 291 201 233 230
 Email: info@npsm.com

Rua de Mouraria 6, 4484-904, 4484-908 Funchal
 Telefone: 291 201 233 230
 Fax: 291 201 233 230
 Email: info@npsm.com

0 0,5 Km

6

DATA: Abril de 2012

BASE CARTOGRAFICA: DRIG

CONTROLO DE VERSÕES:			
Versão	Data	Desenhou	Verificou / Aprovou