

Carta de Localização do Risco Degradação e Contaminação de Águas Superficiais

Legenda

Vulnerabilidade

- Elevado
- Moderado
- Baixo

Agentes de Protecção Civil

- Câmara Municipal
- Bombeiros
- Centro de Saúde
- GNR
- PSP

Equipamentos

- Equipamentos Educativos
- Equipamentos Administrativos
- Equipamentos Desportivos

Áreas Industriais

- Área Industrial

Comunicações

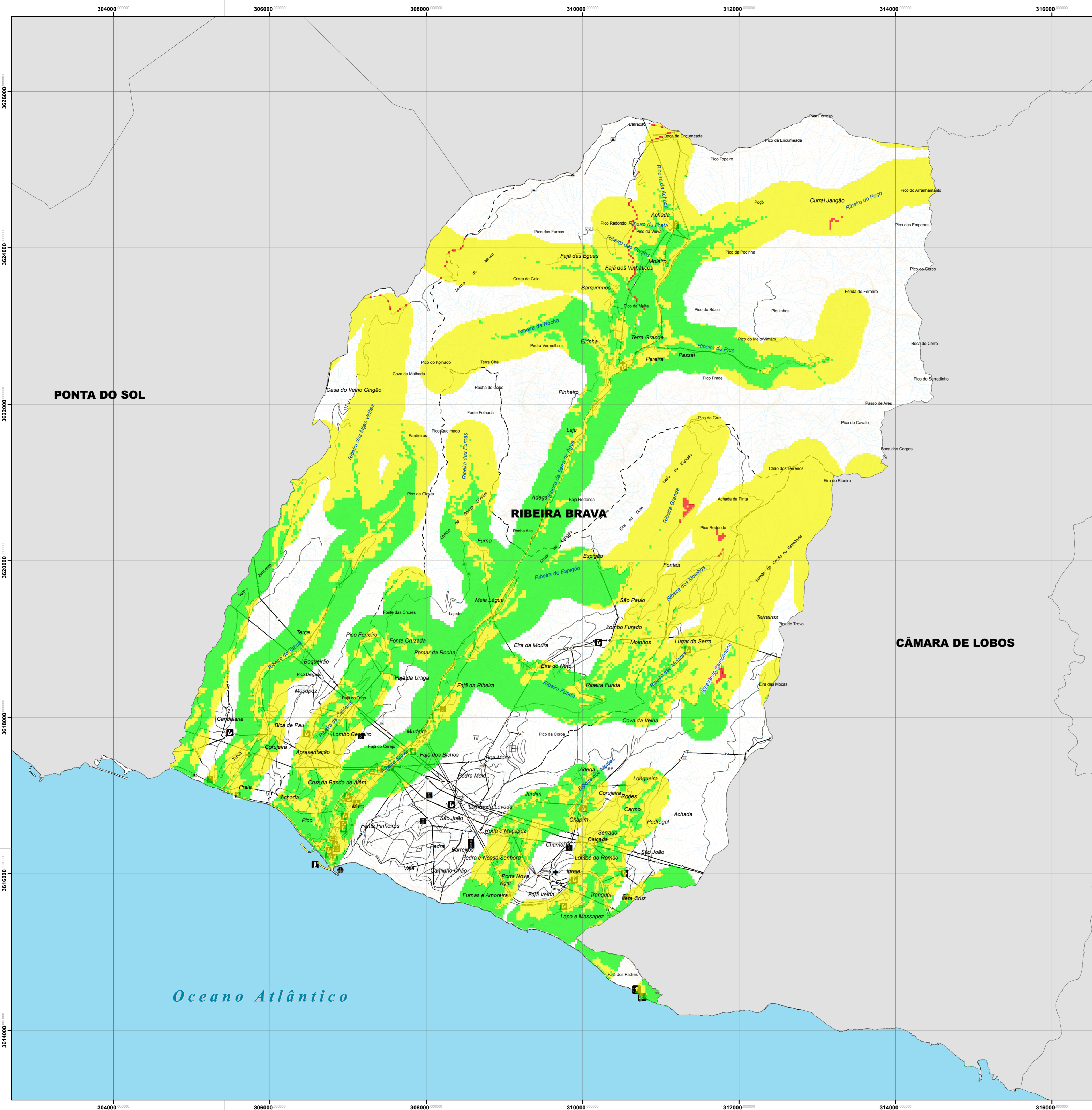
- Antena Comunicações
- Rádio
- Antena

Energia

- Central Eléctrica
- Subestação
- Bomba de Gasolina
- Alta e Média Tensão Aérea
- AT MT Subterrânea

Infra-Estruturas de Comunicação

- Elevador
- Farol
- Heliporto
- Porto de Abrigo
- Entrada de Túnel
- Ponte, Viaduto
- Outras Estradas
- Estrada Regional



Plano de Emergência Municipal de Protecção Civil
Município da Ribeira Brava

CARTA MUNICIPAL DE RISCO: **Degradação e Contaminação de Águas Superficiais**
Riscos Mistos - Relacionados com a Água

PROJECTO PROMOVIDO POR: Associação de Municípios do Alentejo

ELABORADO POR: Associação de Municípios do Alentejo

CONTROLO DE VERSÕES:

| Versão | Data | Desenhou | Verificou | Aprovou |
|--------|------|----------|-----------|---------|
| | | | | |

0 0,5 Km

1:25000

BASE CARTOGRAFICA: DRIG

MAPA: **32**

DATA: Abril de 2012