

Carta de Localização do Risco Degradação e Contaminação de Aquíferos

Legenda

Vulnerabilidade

- Baixo
- Moderado
- Elevado

Agentes de Protecção Civil

Legenda

- Câmara Municipal
- Bombeiros
- Centro de Saúde
- GNR
- PSP
- Equipamentos Educativos
- Equipamentos Administrativos
- Equipamentos Desportivos
- Área Industrial

Infra_rede_comunicacoes

Comunicações

- Antena Comunicações
- Rádio
- Antena
- Bomba de Gasolina

Rede Eléctrica

Energia

- Central Eléctrica
- Subestação

Infra-Estruturas de Comunicação

Legenda

- Elevador
- Farol
- Heliporto
- Porto de Abrigo
- Entrada de Túnel
- Ponte, Viaduto

Rede_eletrica

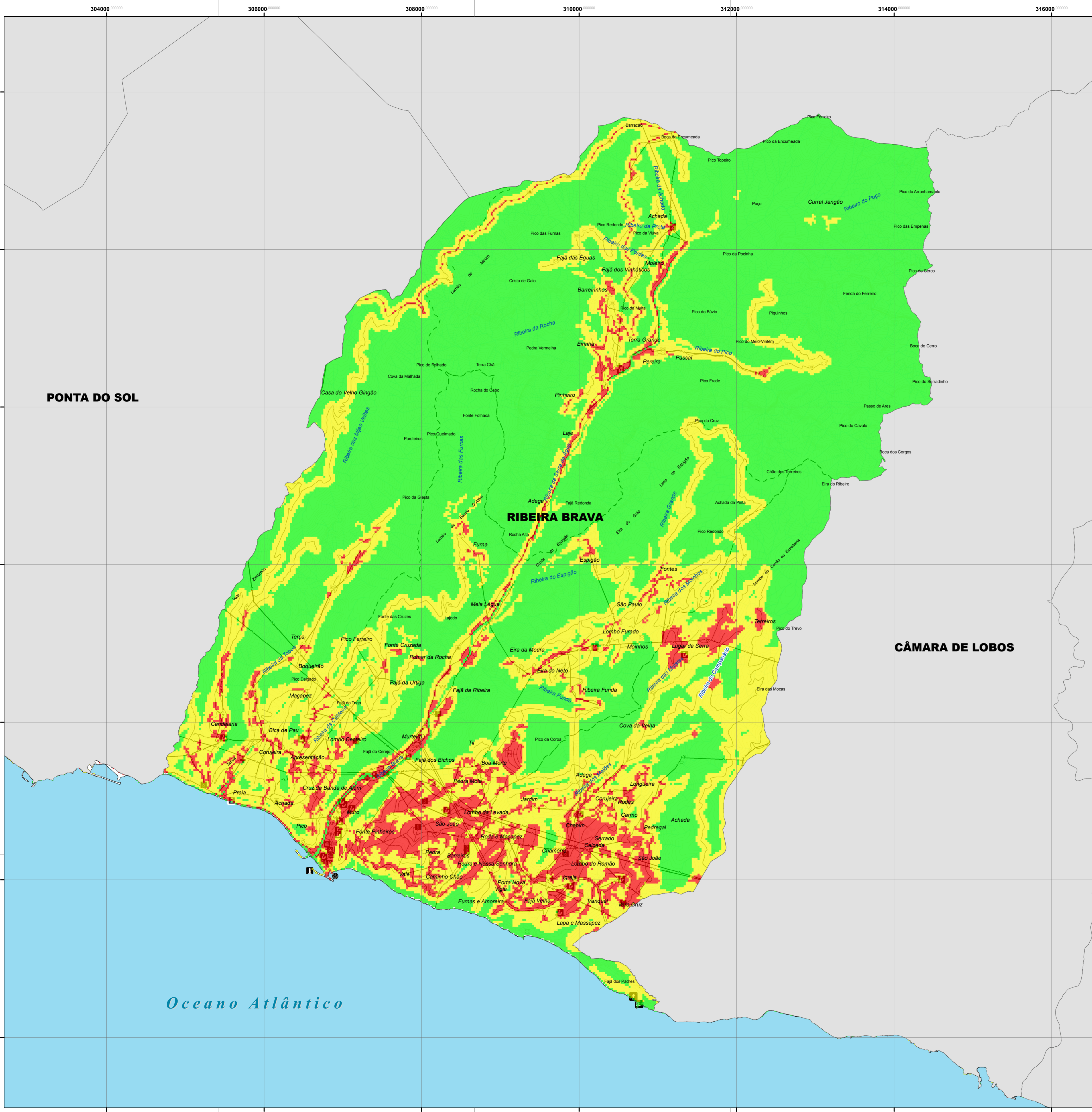
Layer

- Alta e Média Tensão Aérea
- AT MT Subterrânea

eixos_via

designacao

- Outras Estradas
- Estrada Regional
- freguesias
- ALTIMETRIA
- Const
- HIDRO_Eixos



Plano de Emergência Municipal de Protecção Civil
Município da Ribeira Brava

CARTA MUNICIPAL DE RISCO: **Degradação e Contaminação de Aquíferos**
Riscos Mistos - Relacionados com a Água

PROJECTO PROMOVIDO POR: **INMAM** (Instituto Municipal de Ambiente e Ordenamento do Território)

ELABORADO POR: **INMAM** (Instituto Municipal de Ambiente e Ordenamento do Território)

CONTROLADO DE VERSÕES:

Versão	Data	Desenhou	Verificou	Aprovou

0 0,5 1 Km

1:25000

MAPA: **31**

DATA: Abril de 2012

BASE CARTOGRAFICA: DRIG