

Carta de Localização do Risco Incêndio Florestal

Legenda

Risco

- Elevado
- Moderado
- Baixo
- Nulo

Agentes de Protecção Civil

- Câmara Municipal
- Bombeiros
- Centro de Saúde
- GNR
- PSP

Equipamentos

- Equipamentos Educativos
- Equipamentos Administrativos
- Equipamentos Desportivos

Áreas Industriais

- Área Industrial

Comunicações

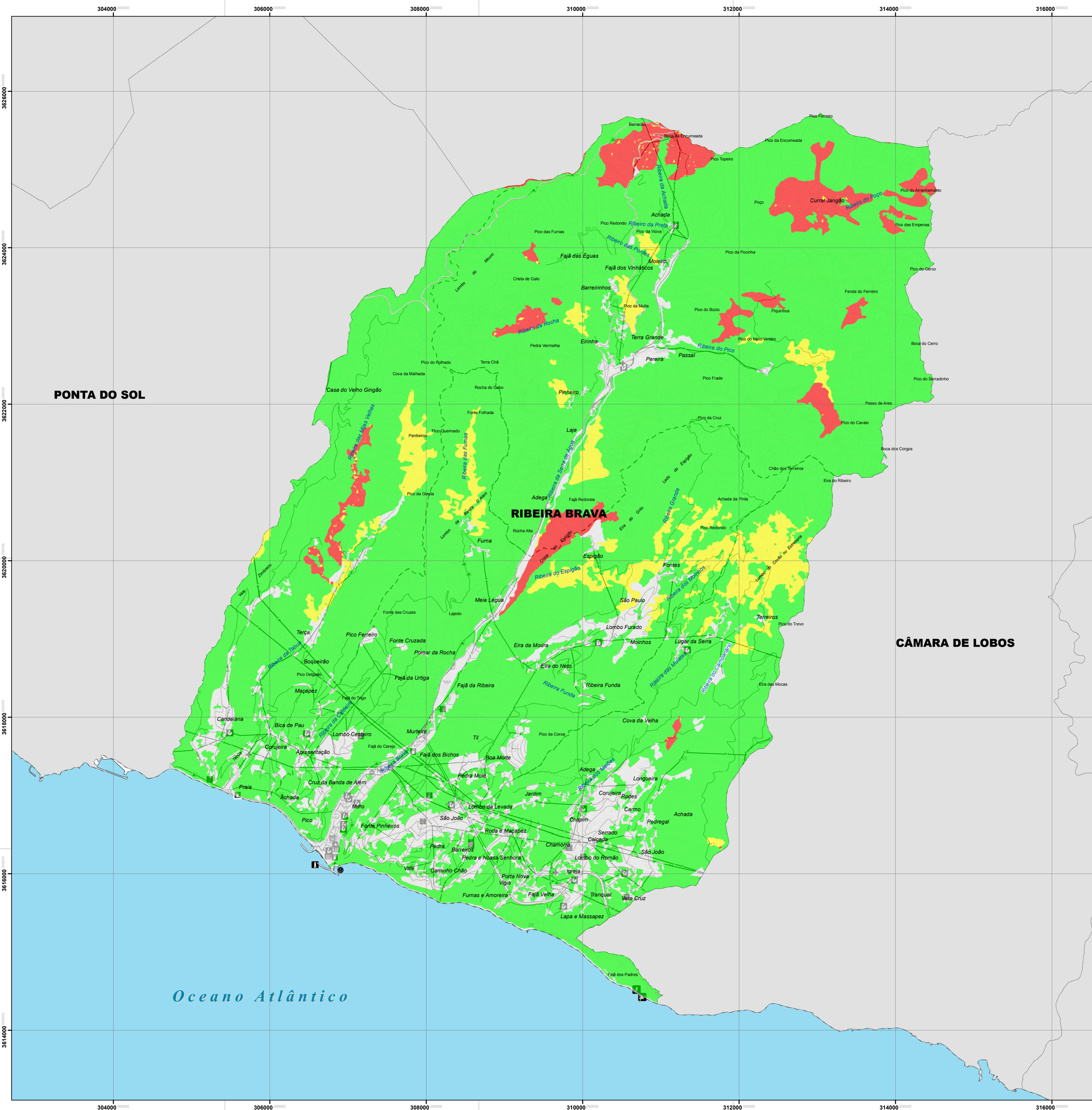
- Antena Comunicações
- Rádio
- Antena

Energia

- Central Eléctrica
- Subestação
- Bomba de Gasolina
- Alta e Média Tensão Aérea
- AT MT Subterrânea

Infra-Estruturas de Comunicação

- Elevador
- Farol
- Heliporto
- Porto de Abrigo
- Entrada de Túnel
- Ponte, Viaduto
- Outras Estradas
- Estrada Regional



Plano de Emergência Municipal de Protecção Civil
Município da Ribeira Brava

CARTA MUNICIPAL DE RISCO: **Incêndios Florestais**
Riscos Mistos - Relacionados com a Atmosfera

PROJECTO PROMOVIDO POR: **ELABORADO POR:** Resposta, Av. Prof. Dr. Carlos Dina, 11, 216, 2170-001, Fátima, Castelo Branco, Portugal. Tel: +351 281 233 230 Fax: +351 281 233 230 Email: info@resposta.pt

CONTRÓLE DE VERSÕES:

Versão	Data	Desenhou	Verificou	Aprovou

0 0,5 Km

MAPA: 30

DATA: Abril de 2012

BASE CARTOGRAFICA: DRIG