

# Carta de Localização do Risco Nevões

## Legenda

### Susceptibilidade

- Baixa
- Moderada

### Agentes de Protecção Civil

- Câmara Municipal
- Bombeiros
- Centro de Saúde
- GNR
- PSP

### Equipamentos

- Equipamentos Educativos
- Equipamentos Administrativos
- Equipamentos Desportivos

### Áreas Industriais

- Área Industrial

### Comunicações

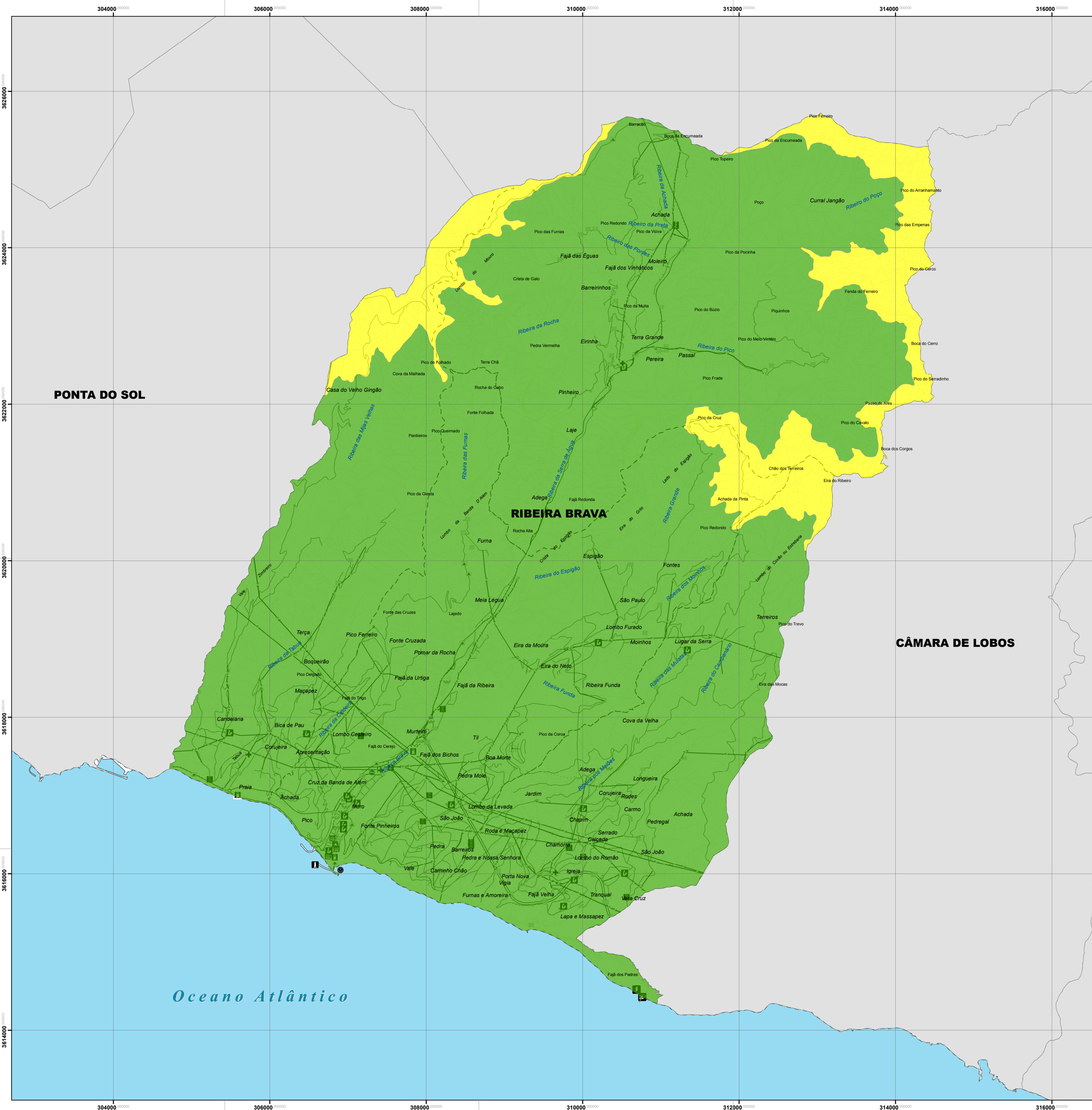
- Antena Comunicações
- Rádio
- Antena

### Energia

- Central Eléctrica
- Subestação
- Bomba de Gasolina
- Alta e Média Tensão Aérea
- AT MT Subterrânea

### Infra-Estruturas de Comunicação

- Elevador
- Farol
- Heliporto
- Porto de Abrigo
- Entrada de Túnel
- Ponte, Viaduto
- Outras Estradas
- Estrada Regional



**Plano de Emergência Municipal de Protecção Civil**  
Município da Ribeira Brava

CARTA MUNICIPAL DE RISCO: **Nevões**  
Riscos Naturais - Condições Meteorológicas Adversas

PROJECTO PROMOVIDO POR: **ELABORADO POR:**

Associação de Municípios do Alentejo e Algarve  
Rua de Mouraria 6, 4448-004, 048 Fátima  
Tel: 211 201 233 230  
Fax: 211 201 233 230  
Site: www.amm-alg.pt  
Email: info@amm-alg.pt

Associação de Municípios do Alentejo e Algarve  
Rua de Mouraria 6, 4448-004, 048 Fátima  
Tel: 211 201 233 230  
Fax: 211 201 233 230  
Site: www.amm-alg.pt  
Email: info@amm-alg.pt

CONTRÓLE DE VERSÕES:

Versão	Data	Desenhou	Verificou	Aprovou

0 0,5 Km

**1:25000**

MAPA: **2**

DATA: Abril de 2012

BASE CARTOGRÁFICA: DRIG