

Carta de Localização do Risco Falta Generalizada de Energia

Legenda

Estações

- Apoio
- ◊ Posto Transformação privado a 6,6 kV
- Central a 30 kV
- △ Posto Transformação a 6,6 kV
- Subestação a 30 kV
- Rede Eléctrica

População Residente (T)

- (> 100)
- (50- 100)
- (30 - 50)
- (10 - 30)
- (1 - 10)
- 0

Agentes de Protecção Civil

- ⊙ Câmara Municipal
- ⊙ Bombeiros
- + Centro de Saúde
- GNR
- PSP

Equipamentos

- ▣ Equipamentos Educativos
- ▣ Equipamentos Administrativos
- ▣ Equipamentos Desportivos

Áreas Industriais

- ▣ Área Industrial

Comunicações

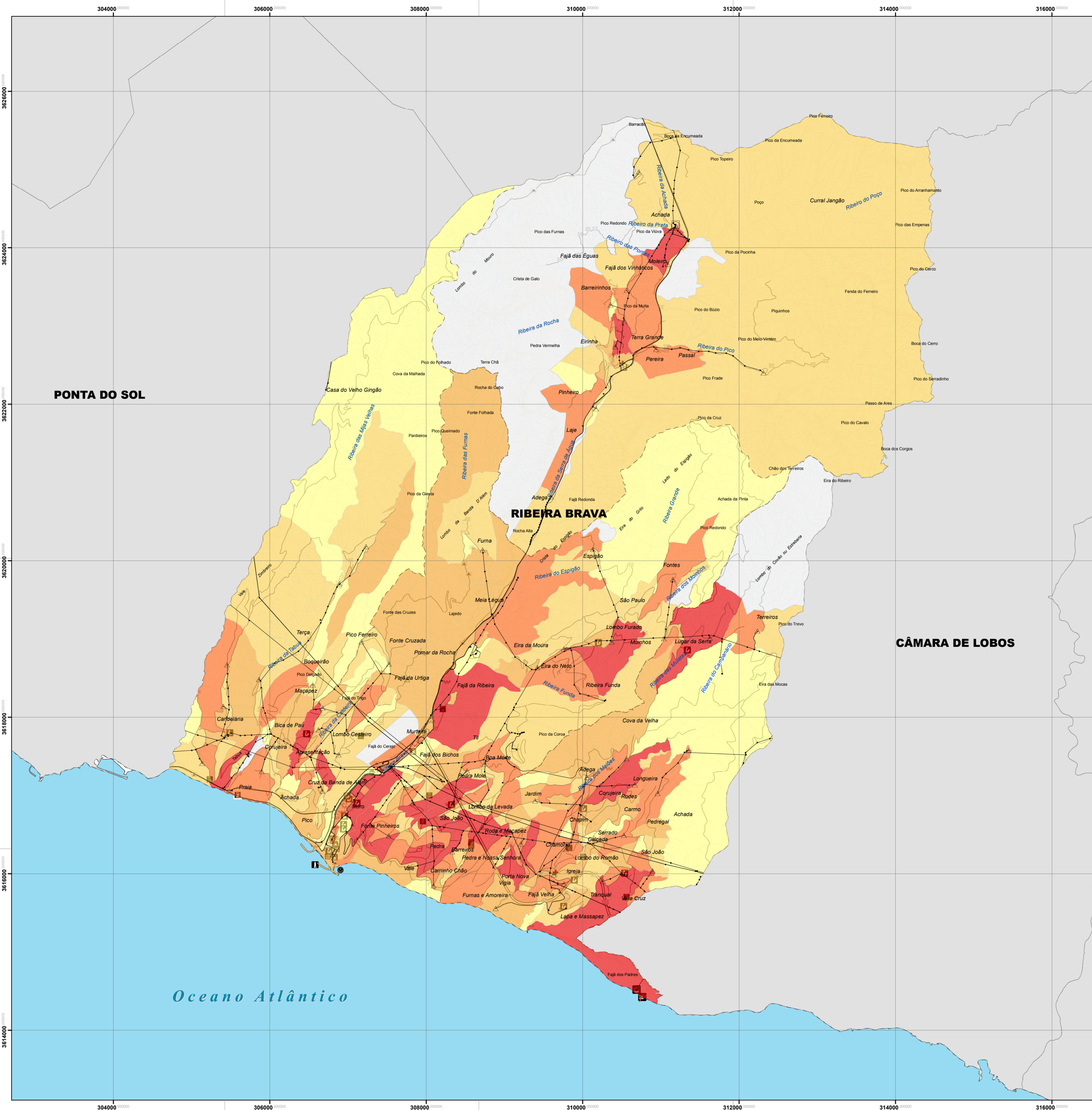
- ▣ Antena Comunicações
- ⊗ Rádio
- ▣ Antena

Energia

- ▣ Bomba de Gasolina

Infra-Estruturas de Comunicação

- ▣ Elevador
- ▣ Farol
- ▣ Heliporto
- ⊙ Porto de Abrigo
- ▣ Ponte, Viaduto
- ▣ Entrada de Túnel



Plano de Emergência Municipal de Protecção Civil
Município da Ribeira Brava

CARTA MUNICIPAL DE RISCO: **Falta Generalizada de Energia**
Riscos Tecnológicos - Actividade Industrial e Comercial

PROJECTO PROMOVIDO POR: **ELABORADO POR:** Departamento de Protecção Civil
Rua do Município, s. nº 446 2045-048 Funchal
Telefone: 291 201 233 230
Fax: 291 201 233 230
Site: www.cmrb.pt
Email: info@cmrb.pt

CONTRÓLE DE VERSÕES:

Versão	Data	Desenhou	Verificou	Aprovou

0 0,5 Km

1:25000

MAPA: **29** DATA: Abril de 2012 BASE CARTOGRAFICA: DRIG